

LA VENTILAZIONE

LE GRIGLIE A NORMA CON PASSAGGI ARIA DICHIARATI E CERTIFICATI

AirStop
MOD. BREVETTATO



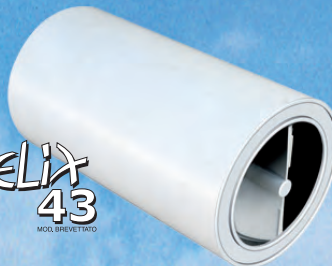
UFO

SILENZIATORI

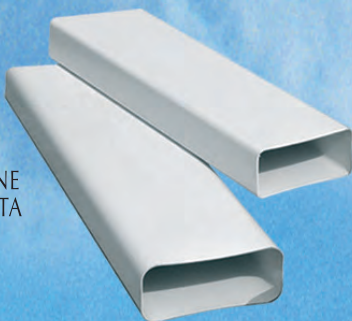


HELIX
34

HELIX
43



ASPIRAZIONE
CANALIZZATA



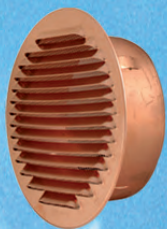
AIR CONTROL



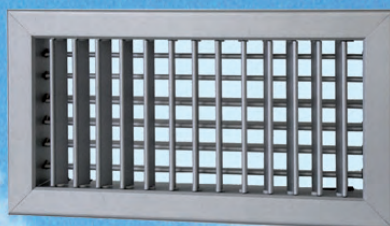
GUAINA GAS



ASPIRATORI
ELETTRICI



GRIGLIE DI AERAZIONE



Gruppo
FIRST
CORPORATION
S.r.l.



www.firstcor.com



| HELIX - DISPOSITIVO INSONORIZZANTE | | | | | | | | |
|------------------------------------|-------|--|-----------|-----------------|--------------------------|------------------|--------|--|
| CODICE | CONF. | DESCRIZIONE | FORO Ø mm | MISURA mm | PASS AIR cm ² | CODICE FORNITORE | € | |
| 0551374 | 1 | Dispositivo insonorizzante per fori di ventilazione Riduzione decibel -43 | 160 | 295 x 155 x 155 | 100 | HE4330 | 74,500 | |
| 0623585 | 6 | Riduttore acustico Ø 120 mm, per fori di ventilazione esistenti Riduzione decibel -34 | 120 | 295 x 120 x 120 | 100 | HE3430 | 58,900 | |



| UFO - RIDUTTORE ACUSTICO | | | | | | | | |
|--------------------------|-------|--|--------|-----------|-----------|--------------------------|------------------|--------|
| CODICE | CONF. | DESCRIZIONE | COLORE | FORO Ø mm | MISURA mm | PASS AIR cm ² | CODICE FORNITORE | € |
| 0454687 | 8 | Riduttore acustico per fori di ventilazione esistenti Riduzione decibel -34 | bianco | 80÷125 | Ø 230 | 100 | UFOB | 36,690 |
| 0454689 | 8 | | ramato | 80÷125 | Ø 230 | 100 | UFOR | 39,800 |



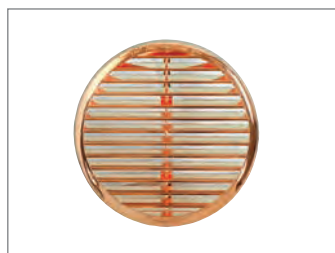
| GRIGLIA TERMOSTATICA | | | | | | | | |
|--|-------|---|--------|-----------|------------------|----------|------------------|--------|
| GRIGLIA DI VENTILAZIONE CON VALVOLA TERMOSTATICA | | | | | | | | |
| CODICE | CONF. | DESCRIZIONE | COLORE | FORO Ø mm | MISURA mm | TEMP. °C | CODICE FORNITORE | € |
| | | Griglia di ventilazione con valvola termostatica a funzionamento automatico apertura/chiusura per fori Ø 100 mm | | | | | | |
| 0013181 | 2 | Griglia tonda | bianco | 100/110 | 128 x 135 x h 96 | +20°/+5° | ACT10CB | 72,700 |
| 0013183 | 2 | | bianco | 100/110 | 128 x 135 x h 96 | +10°/-5° | ACT10FB | 72,700 |
| 0013182 | 2 | Griglia quadra | bianco | 100/110 | 126 x 135 x h 96 | +20°/+5° | ACQ10CB | 72,700 |
| 0013184 | 2 | | bianco | 100/110 | 126 x 135 x h 96 | +10°/-5° | ACQ10FB | 72,700 |



| GRIGLIE IN PLASTICA | | | | | | | | |
|--|-------|---------------------------|--------|-----------|-----------|--------------------------|------------------|--------|
| GRIGLIE ESTETICHE UNIVERSALI CON MOLLA | | | | | | | | |
| CODICE | CONF. | DESCRIZIONE | COLORE | FORO Ø mm | MISURA mm | PASS AIR cm ² | CODICE FORNITORE | € |
| 0362012 | 24 | Griglia tonda con rete | bianco | 80÷125 | 170 | 100 | FUTUR125B | 14,390 |
| 0362030 | 24 | Griglia quadrata con rete | bianco | 80÷125 | 166 x 166 | 100 | QUTUR125B | 14,390 |



| GRIGLIE TONDE UNIVERSALI CON MOLLA | | | | | | | | |
|------------------------------------|-------|---------------------------------------|--------|-----------|-----------|--------------------------|------------------|--------|
| CODICE | CONF. | DESCRIZIONE | COLORE | FORO Ø mm | MISURA mm | PASS AIR cm ² | CODICE FORNITORE | € |
| 0164081 | 24 | Griglia tonda | bianco | 40÷80 | 106 | 40 | TU100B | 4,625 |
| 0164087 | 24 | | bianco | 80÷125 | 155 | 100 | TU125B | 5,855 |
| 0164101 | 24 | | bianco | 125÷160 | 175 | 135 | TU160B | 7,677 |
| 0164114 | 12 | | bianco | 165÷220 | 235 | 220 | TU200B | 10,170 |
| 0164126 | 20 | | bianco | 220÷260 | 270 | 300 | TU250B | 18,570 |
| 0164164• | 24 | Griglia tonda con rete | bianco | 40÷80 | 106 | 40 | TUR100B | 5,248 |
| 0164173• | 24 | | bianco | 80÷125 | 155 | 100 | TUR125B | 6,696 |
| 0164189• | 24 | | bianco | 125÷160 | 175 | 135 | TUR160B | 8,518 |
| 0164202 | 12 | | bianco | 165÷220 | 235 | 200 | TUR200B | 11,120 |
| 0164211 | 20 | | bianco | 220÷260 | 270 | 210 | TUR250B | 20,830 |
| 0164172 | 6 | Griglia tonda con rete, linea blister | bianco | 40÷80 | 106 | 40 | TUR100X | 8,098 |
| 0164188 | 36 | | bianco | 80÷125 | 155 | 100 | TUR125X | 9,779 |
| 0164201 | 12 | | bianco | 125÷160 | 175 | 135 | TUR160X | 14,050 |
| 0164210 | 12 | | bianco | 165÷220 | 235 | 200 | TUR200X | 16,730 |



| GRIGLIE IN PLASTICA | | | | | | | | |
|------------------------------------|-------|--|--------|-----------|-----------|--------------------------|------------------|--------|
| GRIGLIE TONDE UNIVERSALI CON MOLLA | | | | | | | | |
| CODICE | CONF. | DESCRIZIONE | COLORE | FORO Ø mm | MISURA mm | PASS AIR cm ² | CODICE FORNITORE | € |
| 0164168 | 24 | Griglia tonda con rete | ramato | 40÷80 | 106 | 40 | TUR100RAN | 11,390 |
| 0164183 | 24 | | ramato | 80÷125 | 155 | 100 | TUR125RAN | 13,940 |
| 0164197 | 24 | | ramato | 125÷160 | 175 | 135 | TUR160RAN | 17,590 |
| 0164208 | 12 | | ramato | 165÷220 | 235 | 200 | TUR200RAN | 27,240 |
| 0164169 | 6 | Griglia tonda con rete, linea blister | ramato | 40÷80 | 106 | 40 | TUR100RANQ | 13,490 |
| 0164185 | 12 | | ramato | 80÷125 | 155 | 100 | TUR125RANQ | 16,560 |
| 0164199 | 12 | | ramato | 125÷160 | 175 | 135 | TUR160RANQ | 23,390 |
| 0164209 | 12 | | ramato | 165÷220 | 235 | 200 | TUR200RANQ | 31,450 |
| 0164156 | 24 | Griglia tonda ad alette diritte con rete | bianco | 80÷125 | 135 | 100 | TUOR125B | 6,696 |
| 0164159 | 24 | | bianco | 125÷160 | 175 | 135 | TUOR160B | 8,518 |
| 0164161 | 12 | | bianco | 165÷220 | 235 | 200 | TUOR200B | 11,120 |



| GRIGLIE DENTRO/FUORI | | | | | | | | |
|----------------------|----|--|--------|---------|-----------|-----|----------|--------|
| 0163034 | 36 | Griglia tonda pieghevole dentro/fuori, con molla | bianco | 100÷140 | 170 | 125 | DF140B | 11,120 |
| 0163039 | 36 | Griglia tonda pieghevole dentro/fuori, con molla e con rete | bianco | 100÷140 | 170 | 110 | DFR140B | 13,740 |
| 0163038 | 18 | Griglia quadrata pieghevole dentro/fuori, con molla | bianco | 100÷160 | 180 x 170 | 155 | DF1817B | 13,740 |
| 0163043 | 18 | Griglia quadrata pieghevole dentro/fuori, con molla e con rete | bianco | 100÷160 | 180 x 170 | 140 | DFR1817B | 15,090 |



| GRIGLIE TONDE DA INCASSO | | | | | | | | |
|--------------------------|----|------------------------|--------|-----|-----|-----|-------|--------|
| 0164052 | 60 | Griglia tonda con rete | bianco | 60 | 80 | 20 | T63RB | 3,908 |
| 0164075 | 30 | | bianco | 77 | 96 | 50 | T8RB | 4,204 |
| 0163979 | 20 | | bianco | 97 | 120 | 70 | T10RB | 4,485 |
| 0164000 | 20 | | bianco | 121 | 150 | 100 | T12RB | 5,014 |
| 0164020 | 40 | | bianco | 157 | 190 | 135 | T16RB | 7,786 |
| 0164035 | 24 | | bianco | 198 | 224 | 220 | T20RB | 11,530 |
| 0164043 | 10 | | bianco | 240 | 290 | 210 | T25RB | 20,420 |



| GRIGLIE TONDE E RETTANGOLARI UNIVERSALI CON MOLLE TIPO A E B | | | | | | | | |
|--|----|--|--------|---------|-----------|-----|----------|--------|
| 0162903 | 36 | Griglia quadrata | bianco | 160÷200 | 227 x 227 | 210 | AM2323B | 8,238 |
| 0162905 | 12 | Griglia quadrata, linea blister | bianco | 160÷200 | 227 x 227 | 210 | AM2323X | 13,270 |
| 0162913 | 36 | Griglia quadrata con rete | bianco | 160÷200 | 227 x 227 | 200 | AMR2323B | 9,593 |
| 0162916 | 12 | Griglia quadrata con rete, linea blister | bianco | 160÷200 | 227 x 227 | 200 | AMR2323X | 14,580 |
| 0162982 | 48 | Griglia rettangolare | bianco | 100÷140 | 183 x 154 | 100 | BM140B | 7,428 |
| 0162899 | 36 | | bianco | 140÷200 | 204 x 230 | 180 | AM200B | 7,817 |
| 0162984 | 24 | Griglia rettangolare, linea blister | bianco | 100÷140 | 183 x 154 | 100 | BM140X | 10,050 |
| 0162902 | 24 | | bianco | 140÷200 | 204 x 230 | 180 | AM200X | 12,590 |
| 0162985 | 48 | Griglia rettangolare con rete | bianco | 100÷140 | 183 x 154 | 100 | BMR140B | 8,876 |
| 0162907 | 36 | | bianco | 140÷200 | 204 x 230 | 180 | AMR200B | 9,172 |
| 0162917 | 16 | | bianco | 160÷200 | 500 x 227 | 500 | AMR5023B | 23,610 |
| 0162990 | 24 | Griglia rettangolare con rete, linea blister | bianco | 100÷140 | 183 x 154 | 100 | BMR140X | 11,510 |
| 0162912 | 24 | | bianco | 140÷200 | 204 x 230 | 180 | AMR200X | 13,850 |



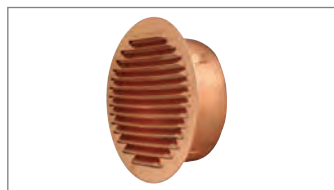
| GRIGLIE IN PLASTICA | | | | | | | |
|--|-------|--|--------|-----------|--------------------------|------------------|--------|
| GRIGLIE QUADRE E RETTANGOLARI DA APPOGGIO TIPO A E B | | | | | | | |
| CODICE | CONF. | DESCRIZIONE | COLORE | MISURA mm | PASS AIR cm ² | CODICE FORNITORE | € |
| 0635589 | 20 | Griglia rettangolare | bianco | 204 x 146 | 100 | A2014B | 5,544 |
| 0635602 | 20 | Griglia rettangolare, con rete | bianco | 204 x 146 | 100 | AR2014B | 6,649 |
| 0162857 | 30 | Griglia quadrata | bianco | 227 x 227 | 210 | A2323B | 5,855 |
| 0391789 | 12 | Griglia quadrata, linea blister | bianco | 227 x 227 | 210 | A2323X | 10,830 |
| 0162928 | 30 | Griglia quadrata con rete | bianco | 227 x 227 | 200 | AR2323B | 7,397 |
| 0162933 | 12 | Griglia quadrata con rete, linea blister | bianco | 227 x 227 | 200 | AR2323X | 12,340 |
| 0162937 | 40 | Griglia rettangolare | bianco | 175 x 146 | 100 | B1714B | 5,279 |
| 0162853 | 30 | | bianco | 204 x 230 | 180 | A2023B | 5,559 |
| 0162860 | 15 | | bianco | 500 x 227 | 530 | A5023B | 15,160 |
| 0162940 | 24 | Griglia rettangolare, linea blister | bianco | 175 x 146 | 100 | B1714X | 8,954 |
| 0162856 | 24 | | bianco | 204 x 230 | 180 | A2023X | 10,280 |
| 0162991 | 40 | Griglia rettangolare con rete | bianco | 175 x 146 | 100 | BR1714B | 5,808 |
| 0162918 | 30 | | bianco | 204 x 230 | 160 | AR2023B | 7,023 |
| 0162934 | 15 | | bianco | 500 x 227 | 500 | AR5023B | 19,190 |
| 0162999 | 24 | Griglia rettangolare con rete, linea blister | bianco | 175 x 146 | 100 | BR1714X | 9,499 |
| 0162927 | 24 | | bianco | 204 x 230 | 160 | AR2023X | 11,680 |



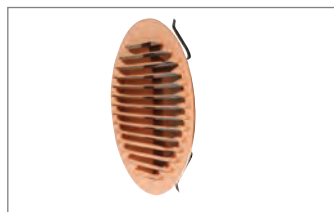
| GRIGLIE IN METALLO | | | | | | | |
|---|----|--------------------------------|--------|-----------|-----|--------|--------|
| GRIGLIE QUADRATE E RETTANGOLARI IN METALLO DA SOVRAPPORRE | | | | | | | |
| 0162193 | 10 | Griglia quadrata con rete | bianco | 140 x 140 | 40 | GL10RB | 10,160 |
| 0162257 | 10 | | bianco | 240 x 240 | 80 | GL24RB | 26,100 |
| 0162481 | 10 | Griglia quadrata con rete | rame | 140 x 140 | 40 | GRA10R | 18,750 |
| 0162500 | 10 | Spess. mm 5 | rame | 240 x 240 | 80 | GRA24R | 44,400 |
| 0162240 | 10 | Griglia rettangolare con rete. | bianco | 240 x 140 | 80 | GL20RB | 18,130 |
| 0162288 | 10 | Spess. mm 5 | bianco | 340 x 140 | 120 | GL30RB | 22,100 |
| 0162495 | 10 | Griglia rettangolare con rete | rame | 240 x 140 | 80 | GRA20R | 30,460 |
| 0162509 | 10 | Spess. mm 5 | rame | 340 x 140 | 120 | GRA30R | 37,380 |



| GRIGLIE QUADRATE E RETTANGOLARI IN RAME/ALUZINK/INOX | | | | | | | |
|--|----|--------------------------------|---------|-----------|-----|-----------|--------|
| 0162751 | 10 | Griglia rettangolare | aluzink | 193 x 165 | 125 | LB1916ZK | 18,440 |
| 0162773 | 10 | Griglia rettangolare, con rete | aluzink | 193 x 165 | 115 | LBR1916ZK | 19,000 |
| 0162771 | 10 | | rame | 193 x 165 | 115 | LBR1916RA | 27,540 |
| 0162769 | 10 | | inox | 193 x 165 | 115 | LBR1916IN | 23,600 |
| 0162744 | 10 | Griglia quadrata, con rete | aluzink | 228 x 228 | 210 | LAR2323ZK | 22,460 |
| 0162742 | 10 | | rame | 228 x 228 | 210 | LAR2323RA | 38,270 |
| 0162740 | 10 | | inox | 228 x 228 | 210 | LAR2323IN | 32,820 |



| GRIGLIE TONDE IN RAME O ALLUMINIO COLOR RAME DA INCASSO | | | | | | | | |
|---|-------|-----------------------------------|--------|-----------|-----------|--------------------------|------------------|--------|
| CODICE | CONF. | DESCRIZIONE | COLORE | FORO Ø mm | MISURA mm | PASS AIR cm ² | CODICE FORNITORE | € |
| 0162674 | 18 | Griglia tonda con rete | rame | 80 | 100 | 28 | GTR80R | 19,070 |
| 0162661 | 30 | | rame | 90 | 125 | 46 | GTR100R | 22,290 |
| 0162664 | 24 | | rame | 115 | 150 | 65 | GTR125R | 24,830 |
| 0162667 | 24 | | rame | 135 | 175 | 93 | GTR140R | 34,980 |
| 0162669 | 24 | | rame | 145 | 175 | 105 | GTR150R | 38,640 |
| 0162557 | 36 | Griglia tonda con molla | rame | 80÷140 | 150 | 65 | GRATU125 | 31,380 |
| 0162563 | 24 | | rame | 125÷160 | 175 | 105 | GRATU160 | 37,330 |
| 0162569 | 12 | | rame | 160÷220 | 230 | 200 | GRATU200 | 51,100 |
| 0162559 | 36 | Griglia tonda con molla, con rete | rame | 80÷140 | 150 | 65 | GRATU125R | 35,990 |
| 0162565 | 24 | | rame | 125÷160 | 175 | 105 | GRATU160R | 41,740 |
| 0162571 | 12 | | rame | 160÷220 | 230 | 200 | GRATU200R | 55,600 |





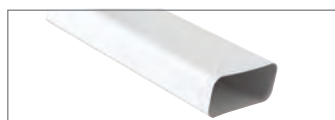
| GRIGLIE IN METALLO | | | | | | | | |
|---------------------------------|-------|--------------------------------|--------|-----------|-----------|--------------------------|------------------|--------|
| GRIGLIE IN ALLUMINIO COLOR RAME | | | | | | | | |
| CODICE | CONF. | DESCRIZIONE | COLORE | FORO Ø mm | MISURA mm | PASS AIR cm ² | CODICE FORNITORE | € |
| 0635626 | 36 | Griglia tonda con molla e rete | ramato | 80 ÷ 140 | 150 | 65 | GARTU125R | 22,460 |
| 0635627 | 24 | | ramato | 125 ÷ 160 | 175 | 65 | GARTU160R | 27,760 |
| 0635639 | 10 | Griglia rettangolare, con rete | ramato | | 193 x 165 | 115 | LBR1916AR | 19,890 |
| 0093393 | 10 | Griglia quadrata, con rete | ramato | | 228 x 228 | 210 | LAR2323AR | 23,270 |



| VALVOLE DI VENTILAZIONE IN METALLO | | | | | | | | |
|------------------------------------|-------|---|--------|-----------|------------------|--------|--|--|
| CODICE | CONF. | DESCRIZIONE | COLORE | MISURA mm | CODICE FORNITORE | € | | |
| 0198196 | 1 | Valvola di ripresa in acciaio verniciato con collarino di fissaggio | bianco | Ø 80 | VLAM080B | 16,360 | | |
| 0417358 | 1 | | bianco | Ø 100 | VLAM100B | 18,540 | | |
| 0417359 | 1 | | bianco | Ø 125 | VLAM125B | 22,370 | | |
| 0417360 | 1 | | bianco | Ø 150 | VLAM150B | 30,760 | | |
| 0198197 | 1 | Valvola di mandata in acciaio verniciato con collarino di fissaggio | bianco | Ø 80 | VLVM080B | 16,360 | | |
| 0417363 | 1 | | bianco | Ø 100 | VLVM100B | 18,540 | | |
| 0417364 | 1 | | bianco | Ø 125 | VLVM125B | 22,370 | | |
| 0417365 | 1 | | bianco | Ø 150 | VLVM150B | 30,760 | | |



| SISTEMA DI AERAZIONE CANALIZZATA | | | | | | | | |
|----------------------------------|---|---|--------|-------|----------|--------|--|--|
| 0162823• | 8 | Tubo di aerazione in barre da metri 1 | bianco | Ø 100 | CTR1100B | 15,170 | | |
| 0162826• | 5 | | bianco | Ø 125 | CTR1125B | 18,850 | | |
| 0162822• | 8 | Tubo di aerazione in barre da metri 1,5 | bianco | Ø 100 | CTR100B | 22,760 | | |
| 0162827• | 5 | | bianco | Ø 125 | CTR125B | 27,660 | | |



| | | | | | | |
|----------|----|---|--------|----------|---------|--------|
| 0162815• | 12 | Tubo rettangolare in barre da metri 1 | bianco | 120 x 60 | CT1126B | 17,090 |
| 0162818• | 8 | | bianco | 150 x 70 | CT1157B | 19,490 |
| 0162819• | 12 | Tubo rettangolare in barre da metri 1,5 | bianco | 120 x 60 | CT126B | 25,640 |
| 0162820• | 8 | | bianco | 150 x 70 | CT157B | 28,570 |



| | | | | | | |
|----------|---|--------------|--------|-------|-----------|--------|
| 0162784• | 8 | Curva FF 90° | bianco | Ø 100 | CCR100B | 9,717 |
| 0162787• | 8 | | bianco | Ø 125 | CCR125B | 10,580 |
| 0264835• | 8 | Curva FF 45° | bianco | Ø 100 | CCR10045B | 11,980 |
| 0493673 | 8 | | bianco | Ø 125 | CCR12545B | 12,520 |



| | | | | | | |
|---------|----|---------------------------------|--------|-------|---------|--------|
| 0163029 | 10 | Canotto con valvola antiritorno | bianco | Ø 100 | CVL100B | 16,200 |
| 0092127 | 10 | | bianco | Ø 125 | CVL125B | 21,510 |



| | | | | | | |
|---------|---|--------------------------------|--------|----------|---------|--------|
| 0613453 | 4 | Giunto flessibile rettangolare | bianco | 120 x 60 | CGF126B | 59,000 |
| 0613455 | 4 | | bianco | 150 x 70 | CGF157B | 78,200 |
| 0264834 | 4 | Giunto flessibile tondo | bianco | Ø 100 | CGF100B | 44,290 |
| 0264836 | 4 | | bianco | Ø 125 | CGF125B | 69,800 |



| | | | | | | |
|----------|----|---|---|-----------|-----------|---------|
| 0162812• | 10 | Cono di riduzione M/F Ø mm 100-125 per tubo non bicchierato, lunghezza mm 60. | bianco | 100 ÷ 125 | CRC96B | 4,531 |
| 0162809• | 10 | | Cono di riduzione M/F Ø mm 100-125 con attacco tramite giunto per "CG100", lunghezza mm 60. | bianco | 100 ÷ 125 | CRC125B |
| 0537322• | 8 | Cono di riduzione M/F Ø mm 121-150, lunghezza mm 65 | bianco | 121-150 | CRC150B | 6,618 |



| SISTEMA DI AERAZIONE CANALIZZATA | | | | | | | | |
|----------------------------------|-------|--|--------|----------------|------------------|------------------|------------------|--------|
| CODICE | CONF. | DESCRIZIONE | COLORE | MISURA mm | CODICE FORNITORE | € | | |
| 0162803• | 10 | Curva verticale rettangolare | bianco | Ø 100÷120 x 60 | CGV126B | 6,307 | | |
| 0162806• | 6 | | bianco | Ø 125÷150 x 70 | CGV157B | 8,378 | | |
| 0164284• | 9 | Giunto orizzontale rettangolare | bianco | Ø 100÷120 x 60 | CGO112B | 6,618 | | |
| 0164287• | 6 | | bianco | Ø 125÷150 x 70 | CGO157B | 8,238 | | |
| 0164280• | 20 | Giunto per tubo di aerazione rettangolare | bianco | 120 x 60 | CG126B | 4,049 | | |
| 0164283 | 20 | | bianco | 150 x 70 | CG157B | 5,123 | | |
| 0164276• | 12 | Giunto per tubo | bianco | Ø 100 | CG100B | 3,924 | | |
| 0164279 | 14 | | bianco | Ø 125 | CG125B | 4,485 | | |
| 0162788• | 6 | Curva verticale per tubo rettangolare | bianco | 120 x 60 | CCV126B | 6,135 | | |
| 0162791• | 6 | | bianco | 150 x 70 | CCV157B | 8,316 | | |
| 0162780• | 10 | Curva orizzontale per tubo rettangolare | bianco | 120 x 60 | CCO126B | 7,381 | | |
| 0162783 | 10 | | bianco | 150 x 70 | CCO157B | 9,982 | | |
| 0163957 | 24 | 2 staffe fermatubo con viti 5x45 e tasselli nylon | bianco | Ø 100 | STV2100B | 4,594 | | |
| 0163959 | 12 | | bianco | Ø 125 | STV2125B | 5,154 | | |
| 0163960 | 24 | | bianco | 120 x 60 | STV2126B | 5,154 | | |
| 0163962 | 12 | | bianco | 150 x 70 | STV2157B | 5,403 | | |
| 0162798 | 12 | Copriforo in ABS per tubi tondi Ø 100-125 | bianco | 190x160 | CF1916100B | 2,881 | | |
| 0162801 | 12 | Copriforo in ABS per tubi rettangolari mm 150x70 e mm 120x60 | bianco | 190 x 160 | CF1916126B | 2,881 | | |
| CODICE | CONF. | DESCRIZIONE | COLORE | Ø mm | MISURA mm | CODICE FORNITORE | € | |
| 0159405 | 8 | Placca passaggio a muro tubo tondo a | bianco | 100 | 120 x 60 | PM126B | 11,760 | |
| 0159407 | 8 | tubo rettangolare | bianco | 125 | 150 x 70 | PM157B | 13,540 | |
| 0159411 | 8 | Placca passaggio a muro tubo tondo a tu- | bianco | 100 | 120 x 60 | PMV126B | 21,810 | |
| 0159413 | 8 | bo rettangolare, con valvola antiritorno | bianco | 125 | 150 x 70 | PMV157B | 27,820 | |
| 0163963 | 12 | Griglia da sovrapporre in plastica mm 180 x 180 con alette a gravità e imbocco universale per tubi: Ø 100/125 - 120 x 60 150 x 70 | bianco | | Ø 100/125 | SU1818B | 14,830 | |
| ASPIRATORI ELETTRICI | | | | | | | | |
| CODICE | CONF. | DESCRIZIONE | COLORE | FORO Ø mm | CODICE FORNITORE | € | | |
| 0164352 | 1 | Aspiratore elettrico assiale per cappe e canalizzazione, può essere raccordato al tubo della canalizzazione Ø 100 o 120 - tensione di alimentazione a 50 Hz - 220V potenza assorbita 30W | bianco | 100÷120 | AS1012X | 76,200 | | |
| ASPIRATORI ELICOIDALI | | | | | | | | |
| CODICE | CONF. | DESCRIZIONE | COLORE | FORO Ø mm | MISURA mm | PORTATA m³/h | CODICE FORNITORE | € |
| 0164328• | 1 | Aspiratore elicoidale incas- | bianco | 100 | 157 x 157 | 98 | AA10E | 44,990 |
| 0164336 | 1 | sabile a muro con sistema a imbocco | bianco | 120 | 175 x 175 | 138 | AA12E | 53,700 |



| ASPIRATORI ELICOIDALI | | | | | | | | |
|-----------------------|-------|--|----------|-----------|----------------|--------------|------------------|---------|
| CODICE | CONF. | DESCRIZIONE | COLORE | FORO Ø mm | MISURA mm | PORTATA m³/h | CODICE FORNITORE | € |
| | | Aspiratore elicoidale da parete GIOTTO | | | | | | |
| 0149738 | 1 | standard | bianco | 100 | 150 x 140 | 100 | GIOTTO10B | 84,800 |
| 0149742 | 1 | | rosso | 100 | 150 x 140 | 100 | GIOTTO10R | 96,900 |
| 0117493 | 1 | | blu | 100 | 150 x 140 | 100 | GIOTTO10BL | 96,900 |
| 0149736 | 1 | | argento | 100 | 150 x 140 | 100 | GIOTTO10A | 96,900 |
| 0149740 | 1 | con timer | bianco | 100 | 150 x 140 | 100 | GIOTTO10BT | 116,000 |
| 0149743 | 1 | | rosso | 100 | 150 x 140 | 100 | GIOTTO10RT | 133,300 |
| 0149739 | 1 | | blu | 100 | 150 x 140 | 100 | GIOTTO10BLT | 133,300 |
| 0149737 | 1 | | argento | 100 | 150 x 140 | 100 | GIOTTO10AT | 133,300 |
| 0149741 | 1 | con timer e umidostato | bianco | 100 | 150 x 140 | 100 | GIOTTO10BTH | 148,900 |
| | | Aspiratore elicoidale | | | | | | |
| 0149705 | 1 | con placca estetica in ABS | bianco | 100 | 150 x 150 | 98 | AA10B | 60,600 |
| 0149707 | 1 | | bianco | 120 | 170 x 170 | 138 | AA12B | 77,900 |
| 0149706 | 1 | con placca estetica in INOX | satinato | 100 | 150 x 150 | 98 | AA10IN | 76,200 |
| 0149708 | 1 | | satinato | 120 | 170 x 170 | 138 | AA12IN | 93,500 |
| 0164329 | 1 | Aspiratore elicoidale con griglia fissa | bianco | 100 | 130 x 130 x 95 | 90 | AA10F | 58,900 |
| 0164337 | 1 | | bianco | 120 | 158 x 158 x 98 | 120 | AA12F | 83,100 |
| 0164331 | 1 | Aspiratore elicoidale a serranda automatica comandata elettricamente | bianco | 100 | 155 x 165 x 97 | 60 | AA10G | 114,300 |
| 0164339 | 1 | | bianco | 120 | 184 x 174 x 88 | 130 | AA12G | 138,500 |



| ASPIRATORI CENTRIFUGHI | | | | | | | | |
|------------------------|-------|-------------------------------------|--|-----------------|-----------|--------------|------------------|---------|
| CODICE | CONF. | DESCRIZIONE | | MISURA mm | FORO Ø mm | PORTATA m³/h | CODICE FORNITORE | € |
| | | Aspiratore centrifugo da parete | | | | | | |
| 0149711 | 1 | standard | | 161 x 193 x 179 | 100 | 110 | CENTRIX10 | 135,000 |
| 0417268 | 1 | | | 181 x 223 x 179 | 120 | 145 | CENTRIX12 | 183,500 |
| 0149713 | 1 | con timer | | 161 x 193 x 179 | 100 | 110 | CENTRIX10T | 162,700 |
| 0149714 | 1 | con timer e igrometro | | 161 x 193 x 179 | 100 | 110 | CENTRIX10TH | 190,400 |
| 0149712 | 1 | con sensore accensione a infrarosso | | 161 x 193 x 179 | 100 | 110 | CENTRIX10PIR | 193,800 |



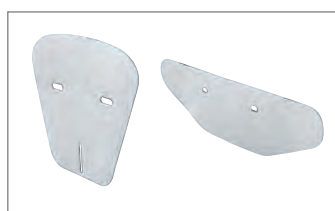
| ARTICOLI COMPLEMENTARI | | | | | | | | |
|------------------------|-------|---|--------|-----------|------------------|--------|--|--|
| CODICE | CONF. | DESCRIZIONE | COLORE | FORO Ø mm | CODICE FORNITORE | € | | |
| 0521225 | 12 | AirStop. Valvola di non ritorno in PVC per tubazioni di impianti sanitari | grigio | 100÷110 | AIRSG | 31,730 | | |
| 0521226 | 12 | | bianco | 100÷110 | AIRSB | 32,650 | | |



| ARTICOLI COMPLEMENTARI | | | | | | |
|------------------------|-------|---|--------|-----------------|------------------|--------|
| CODICE | CONF. | DESCRIZIONE | COLORE | MISURA mm | CODICE FORNITORE | € |
| 0362024 | 4 | Pilozzo in resina completo di sistemi di fissaggio e sifone | bianco | 500 x 350 x 240 | LAVSG50 | 62,200 |
| 0362025 | 4 | | bianco | 600 x 420 x 300 | LAVSG60 | 77,800 |



| | | | | | | |
|---------|---|---|--------|-----------------|-------|--------|
| 0164312 | 1 | Lavello in materiale plastico antiurto completo di griglietta di scarico in acciaio inox, attacco per sifone, raccordo troppo pieno, retina in plastica fermarifiuti, tappo con guarnizione siliconica, tasselli e staffe per il fissaggio a parete, griglia superiore per appoggio e portasapone. Misure vasca interna 480 x 320 x 210 mm | bianco | 550 x 390 x 310 | LAVPL | 98,300 |
|---------|---|---|--------|-----------------|-------|--------|



| | | | | | | |
|---------|----|--|--------|---------------|---------|--------|
| 0164310 | 50 | Guaina di isolamento acustico per lavabi | bianco | 882 x 278 x 5 | ISOSANL | 8,378 |
| 0164311 | 50 | Guaina di isolamento acustico per wc e bidet sospesi | bianco | 420 x 490 x 5 | ISOSANS | 10,020 |



| CODICE | CONF. | DESCRIZIONE | COLORE | Ø INTERNO mm | CODICE FORNITORE | € |
|---------|-------|--|--------|--------------|------------------|-------|
| 0537349 | 25 | Guaina gialla per inserimento tubi gas sottotraccia. Autoestinguente Classe UL 94 V0. Esterno spiralato, interno liscio. Rotolo da 25 metri. Prezzo al metro | giallo | 20 | GG2025G | 1,287 |
| 0537350 | 25 | | giallo | 25 | GG2525G | 1,785 |
| 0537351 | 25 | | giallo | 30 | GG3025G | 2,450 |
| 0537352 | 25 | | giallo | 35 | GG3525G | 2,865 |
| 0537353 | 25 | | giallo | 40 | GG4025G | 3,488 |
| 0537354 | 25 | | giallo | 50 | GG5025G | 4,858 |
| 0537355 | 25 | | giallo | 60 | GG6025G | 6,229 |



| | | | | | | |
|----------|----|--|--------|------|---------|-------|
| 0613469• | 50 | Guaina corrugata per inserimento tubi gas sottotraccia. Autoestinguente Classe UL 94 V0. Rotolo da 25 metri. Prezzo al metro | giallo | 17,8 | GC2550G | 1,105 |
| 0613470• | 25 | | giallo | 23,8 | GC3225G | 1,790 |
| 0613471 | 25 | | giallo | 31,4 | GC4025G | 3,130 |
| 0613472 | 25 | | giallo | 39,6 | GC5025G | 4,158 |



| CODICE | CONF. | DESCRIZIONE | COLORE | GUAINA Ø INTERNO mm | CODICE FORNITORE | € |
|----------|-------|--|--------|---------------------|------------------|-------|
| 0623586 | 50 | Guaina estensibile per inserimento tubi gas sottotraccia. Autoestinguente UNI-CIG 7129. Rotolo compattato da 50 metri. Prezzo al metro | giallo | 20 | GE2050G | 1,411 |
| 0623587• | 50 | | giallo | 25 | GE2550G | 1,868 |
| 0623588 | 50 | | giallo | 30 | GE3050G | 2,325 |
| 0623589 | 50 | | giallo | 40 | GE4050G | 3,654 |