

K-FLEX® PE COLOR
K-FLEX® PE PLUS COLOR

IK INSULATION GROUP **K-FLEX**

Disponibile
in **rotoli**

Applicazione
a **pavimento**

K-FLEX®
K-ROCK

Prodotto ad
ALTISSIME
PRESTAZIONI
tecniche in tubo,
lastra e placca, con
e senza finitura in
alluminio

K-FLEX® TWIN SOLAR
SYSTEM SLIM

Sbobinatrice

Devolgitore

K-FLEX®: LA MIGLIOR SOLUZIONE PER OGNI ESIGENZA DI ISOLAMENTO

K-FLEX® PE COLOR **K-FLEX® PE PLUS COLOR**

- ▶ Prodotto specifico per l'isolamento di tubi di riscaldamento/condizionamento e installazioni sotto traccia
- ▶ Eccellente resistenza meccanica e alla compressione
- ▶ Disponibile anche coestruso
- ▶ Resistente allo strappo
- ▶ Veloce da installare

K-FLEX® K-ROCK

- ▶ Tubi e lastre con spessore uniforme in lana di roccia
- ▶ Disponibile anche con rivestimento ALU
- ▶ Isolamento termico e acustico in applicazioni industriali
- ▶ Adatto per alte e basse temperature per caldaie, condotti, forni e altre attrezzature industriali

K-FLEX® TWIN SOLAR **SYSTEM SLIM**

- ▶ Studiato appositamente per impianti solari termici
- ▶ Resistente ai raggi UV
- ▶ Risparmio di tempi di posa
- ▶ Ideale per passaggi in cavedio e sottotegola

INNOVATION IN INSULATION

www.kflex.com



A seguito della legge n. 10 del 09/01/1991, successivo regolamento d'esecuzione, DPR n. 412 del 26/08/1993 e norma tecnica UNI 10376, precisiamo gli spessori dei tubi K-Flex EC da utilizzare a seconda dei casi. Tolleranze per K-FLEX EC Tubi: Lunghezza: +/- 1,5% Ø interno: fino a 100 mm da +1 a +4 mm, oltre 100 mm +1 +6 mm Spessore: Secondo legge 10

K-FLEX EC							
CATEGORIA A - SPESSORE 100% - CANTINE - GARAGES - TUBAZIONI ESTERNE - LOCALI CALDAIA							
CODICE	CONF.	TIPO	TUBO		CODICE FORNITORE	U.M.	€
			RAME	FERRO			
0128042	78	TUBO 19 x 15 EC	15	1/4	19015005509	MT	4,252
0128041•	72	TUBO 19 x 18 EC	18	3/8	19018005509	MT	4,861
0631446	42	TUBO 25 x 22 EC	22	1/2	25022005509	MT	10,630
0631454	40	TUBO 25 x 28 EC	28	3/4	25028005509	MT	12,150
0631455	24	TUBO 25 x 35 EC	35	1	25035005509	MT	14,870
0128159	16	TUBO 40 x 42 EC	42	1 1/4	40042005509	MT	46,120
0128158	12	TUBO 40 x 48 EC		1 1/2	40048005509	MT	50,800
0128157	10	TUBO 40 x 54 EC	54		40054005509	MT	55,400
0128156	10	TUBO 40 x 57 EC	57		40057005509	MT	58,800
0128155	8	TUBO 50 x 60 EC		2	50060005509	MT	92,300
0128154	6	TUBO 50 x 76 EC	76,1	2 1/2	50076005509	MT	111,900
0631456	6	TUBO 50 x 89 EC	88,9	3	50089005509	MT	120,400
0128152	2	TUBO 60 x 114 EC	114	4	60114005509	MT	148,700
CATEGORIA B - SPESSORE X 0,5 - MONTANTI VERTICALI POSTI AL DI QUA DELL'ISOLAMENTO TERMICO DELL'INVOLUCRO EDILIZIO, VERSO L'INTERNO DEL FABBRICATO							
0128894	266	TUBO 9 x 10 EC	10	1/8	09010005509	MT	1,342
0128883	234	TUBO 9 x 12 EC	12		09012005509	MT	1,401
0128882•	192	TUBO 9 x 15 EC	15	1/4	09015005509	MT	1,580
0128881•	166	TUBO 9 x 18 EC	18	3/8	09018005509	MT	1,668
0128066•	98	TUBO 13 x 22 EC	22	1/2	13022005509	MT	2,330
0128085•	78	TUBO 13 x 28 EC	28	3/4	13028005509	MT	2,955
0128071•	58	TUBO 13 x 35 EC	35	1	13035005509	MT	3,433
0128034•	32	TUBO 19 x 42 EC	42	1 1/4	19042005509	MT	9,068
0128032•	24	TUBO 19 x 48 EC		1 1/2	19048005509	MT	10,130
0128031•	24	TUBO 19 x 54 EC	54		19054005509	MT	11,460
0128030	22	TUBO 19 x 57 EC	57		19057005509	MT	12,130
0128128	12	TUBO 25 x 60 EC		2	25060005509	MT	20,360
0128126	10	TUBO 25 x 76 EC	76,1	2 1/2	25076005509	MT	31,890
0631457	8	TUBO 25 x 89 EC	88,9	3	25089005509	MT	35,200
0631481	6	TUBO 25 x 114 EC	114	4	25114005509	MT	50,900
CATEGORIA C - SPESSORE X 0,3 - TUBAZIONI CORRENTI ENTRO STRUTTURE NON AFFACCIAATE NÈ ALL'ESTERNO NÈ SUI LOCALI NON RISCALDATI							
0128859	364	TUBO 6 x 10 EC	10	1/8	06010005509	MT	0,990
0128884	316	TUBO 6 x 12 EC	12		06012005509	MT	1,107
0128865•	266	TUBO 6 x 15 EC	14/15	1/4	06015005509	MT	1,201
0128867•	220	TUBO 6 x 18 EC	18	3/8	06018005509	MT	1,300
0128879•	136	TUBO 9 x 22 EC	22	1/2	09022005509	MT	1,671
0128877•	98	TUBO 9 x 28 EC	28	3/4	09028005509	MT	2,330
0128527•	76	TUBO 9 x 35 EC	35	1	09035005509	MT	2,616
0128069•	48	TUBO 13 x 42 EC	42	1 1/4	13042005509	MT	4,004
0128038•	40	TUBO 13 x 48 EC		1 1/2	13048005509	MT	4,479
0128084•	34	TUBO 13 x 54 EC	54		13054005509	MT	5,670
0128055	32	TUBO 13 x 57 EC		1 1/2	13057005509	MT	5,996
0128026•	32	TUBO 13 x 60 EC		2	13060005509	MT	6,057
0128023•	26	TUBO 13 x 76 EC	76,1	2 1/2	13076005509	MT	7,525
0128139•	14	TUBO 19 x 89 EC	88,9	3	19089005509	MT	17,260
0128136•	12	TUBO 19 x 114 EC	114	4	19114005509	MT	25,550

CATEGORIA A spessore 100% cantine - garages - tubazioni esterne - locali caldaia

CATEGORIA B spessore x 0,5 montanti verticali posti al di qua dell'isolamento termico dell'involucro edilizio, verso l'interno del fabbricato

CATEGORIA C spessore x 0,3 tubazioni correnti entro strutture non affacciate nè all'esterno nè sui locali non riscaldati


EC - DATI TECNICI

Limiti temperatura d'impiego	da -40°C a +110°C (da -40°C a +85°C per EC AD)
Conducibilità termica λ W/(m·K) EN ISO 8497 EN13787	Spessori ≤ 25mm -20 °C = 0,031 0 °C = 0,033 +20 °C = 0,035 +40 °C = 0,037
Problematiche di corrosione	EN 13468; pH neutro (7±0,5)
Permeabilità μ EN 12086	≥ 7000
Fuoco (EN 13501-1)	Euroclasse B ₁ -s3, d0

L'ISOLANTE K-FLEX si riserva la possibilità di variare dati e requisiti tecnici senza alcun preavviso.

Ideale per riscaldamento e impianti idraulici
Flessibile e facile da lavorare

K-FLEX EC - LUNGHEZZA METRI 2

CODICE	CONF.	TIPO	TUBO		CODICE FORNITORE	U.M.	€
			RAME	FERRO			
0128861	496	TUBO 6 x 6 EC	6		06006005509	MT	0,942
0128860	432	TUBO 6 x 8 EC	8		06008005509	MT	0,974
0128859	364	TUBO 6 x 10 EC	10	1/8	06010005509	MT	0,990
0128884	316	TUBO 6 x 12 EC	12		06012005509	MT	1,107
0128865•	266	TUBO 6 x 15 EC	14/15	1/4	06015005509	MT	1,201
0128867•	220	TUBO 6 x 18 EC	18	3/8	06018005509	MT	1,300
0128893	180	TUBO 6 x 20 EC			06020005509	MT	1,342
0128892•	180	TUBO 6 x 22 EC	22	1/2	06022005509	MT	1,460
0128891	152	TUBO 6 x 25 EC	25		06025005509	MT	1,687
0128890•	130	TUBO 6 x 28 EC	28	3/4	06028005509	MT	1,786
0128889	112	TUBO 6 x 30 EC	30		06030005509	MT	1,908
0128888•	100	TUBO 6 x 35 EC	35	1	06035005509	MT	2,253
0128887	90	TUBO 6 x 42 EC	42	1 1/4	06042005509	MT	2,597
0128876	352	TUBO 9 x 6 EC	6		09006005509	MT	1,182
0128885	300	TUBO 9 x 8 EC	8		09008005509	MT	1,201
0128894	266	TUBO 9 x 10 EC	10	1/8	09010005509	MT	1,342
0128883	234	TUBO 9 x 12 EC	12		09012005509	MT	1,401
0128882•	192	TUBO 9 x 15 EC	15	1/4	09015005509	MT	1,580
0128881•	166	TUBO 9 x 18 EC	18	3/8	09018005509	MT	1,668
0128880	136	TUBO 9 x 20 EC			09020005509	MT	1,668
0128879•	136	TUBO 9 x 22 EC	22	1/2	09022005509	MT	1,671
0128878	108	TUBO 9 x 25 EC			09025005509	MT	2,189
0128877•	98	TUBO 9 x 28 EC	28	3/4	09028005509	MT	2,330
0128372	92	TUBO 9 x 30 EC	30		09030005509	MT	2,389
0127910	76	TUBO 9 x 32 EC			09032005509	MT	2,498
0128527•	76	TUBO 9 x 35 EC	35	1	09035005509	MT	2,616
0128063	66	TUBO 9 x 38 EC			09038005509	MT	2,944
0128062•	60	TUBO 9 x 42 EC	42	1 1/4	09042005509	MT	2,955
0128061	56	TUBO 9 x 45 EC			09045005509	MT	3,281
0128060•	50	TUBO 9 x 48 EC		1 1/2	09048005509	MT	3,310
0128059•	46	TUBO 9 x 54 EC	54		09054005509	MT	4,268
0128058	46	TUBO 9 x 57 EC	57		09057005509	MT	4,428
0128047•	46	TUBO 9 x 60 EC		2	09060005509	MT	4,479
0128056	46	TUBO 9 x 64 EC	64		09064005509	MT	5,155
0128065	40	TUBO 9 x 70 EC	70		09070005509	MT	5,819
0128054	40	TUBO 9 x 76 EC	76,1	2 1/2	09076005509	MT	5,996
0128053	36	TUBO 9 x 80 EC	80		09080005509	MT	7,301
0128052	36	TUBO 9 x 89 EC	88,9	3	09089005509	MT	7,504
0128051	22	TUBO 9 x 102 EC		3 1/2	09102005509	MT	11,290
0128050	22	TUBO 9 x 108 EC	108		09108005509	MT	11,640
0128049	22	TUBO 9 x 114 EC	114	4	09114005509	MT	12,130
0128076	16	TUBO 9 x 140 EC			09140005509	MT	19,170
0128081	172	TUBO 13 x 10 EC	10	1/8	13010005509	MT	1,796
0128080	162	TUBO 13 x 12 EC	12		13012005509	MT	1,954
0128079	136	TUBO 13 x 15 EC	15	1/4	13015005509	MT	2,170
0128078•	118	TUBO 13 x 18 EC	18	3/8	13018005509	MT	2,290
0128077	98	TUBO 13 x 20 EC			13020005509	MT	2,322
0128066•	98	TUBO 13 x 22 EC	22	1/2	13022005509	MT	2,330
0128075	80	TUBO 13 x 25 EC			13025005509	MT	2,731
0128085•	78	TUBO 13 x 28 EC	28	3/4	13028005509	MT	2,955
0128073	72	TUBO 13 x 30 EC	30		13030005509	MT	3,115
0128072	58	TUBO 13 x 32 EC			13032005509	MT	3,278
0128071•	58	TUBO 13 x 35 EC	35	1	13035005509	MT	3,433

**EC - DATI TECNICI**

Limiti temperatura d'impiego	da -40°C a +110°C (da -40°C a +85°C per EC AD)
Conducibilità termica λ W/(m·K) EN ISO 8497 EN13787	Spessori \leq 25mm -20 °C = 0,031 0 °C = 0,033 +20 °C = 0,035 +40 °C = 0,037
Problematiche di corrosione	EN 13468; pH neutro (7 \pm 0,5)
Permeabilità μ EN 12086	\geq 7000
Fuoco (EN 13501-1)	Euroclasse B ₁ - s3, d0

L'ISOLANTE K-FLEX si riserva la possibilità di variare dati e requisiti tecnici senza alcun preavviso.

Ideale per riscaldamento e impianti idraulici
Flessibile e facile da lavorare

K-FLEX EC - LUNGHEZZA METRI 2							
CODICE	CONF.	TIPO	TUBO		CODICE FORNITORE	U.M.	€
			RAME	FERRO			
0128070	50	TUBO 13 x 38 EC			13038005509	MT	3,972
0207241	48	TUBO 13 x 40 EC			13040005509	MT	3,993
0128069•	48	TUBO 13 x 42 EC	42	1 1/4	13042005509	MT	4,004
0128068	44	TUBO 13 x 45 EC			13045005509	MT	4,372
0128038•	40	TUBO 13 x 48 EC		1 1/2	13048005509	MT	4,479
0207242	34	TUBO 13 x 50 EC			13050005509	MT	4,901
0128084•	34	TUBO 13 x 54 EC	54		13054005509	MT	5,670
0128055	32	TUBO 13 x 57 EC		1 1/2	13057005509	MT	5,996
0128026•	32	TUBO 13 x 60 EC		2	13060005509	MT	6,057
0128025•	30	TUBO 13 x 64 EC	64		13064005509	MT	6,965
0128024	26	TUBO 13 x 70 EC	70		13070005509	MT	7,301
0128023•	26	TUBO 13 x 76 EC	76,1	2 1/2	13076005509	MT	7,525
0128022	24	TUBO 13 x 80 EC	80		13080005509	MT	8,639
0128021•	24	TUBO 13 x 89 EC	88,9	3	13089005509	MT	9,450
0128020	16	TUBO 13 x 102 EC		3 1/2	13102005509	MT	13,620
0128009	16	TUBO 13 x 108 EC	108		13108005509	MT	14,280
0128018	16	TUBO 13 x 114 EC	114	4	13114005509	MT	15,000
0128027	12	TUBO 13 x 125 EC			13125005509	MT	22,240
0128016	12	TUBO 13 x 133 EC	133		13133005509	MT	23,060
0128015	12	TUBO 13 x 140 EC		5	13140005509	MT	23,570
0128014	12	TUBO 13 x 160 EC	159		13160005509	MT	24,760
0128044	98	TUBO 19 x 10 EC	10	1/8	19010005509	MT	3,470
0128043	88	TUBO 19 x 12 EC	12		19012005509	MT	3,491
0128042	78	TUBO 19 x 15 EC	15	1/4	19015005509	MT	4,252
0128041•	72	TUBO 19 x 18 EC	18	3/8	19018005509	MT	4,861
0207243	66	TUBO 19 x 20 EC			19020005509	MT	5,018
0128040•	64	TUBO 19 x 22 EC	22	1/2	19022005509	MT	5,157
0128039	50	TUBO 19 x 25 EC	25		19025005509	MT	5,713
0128028•	48	TUBO 19 x 28 EC	28		19028005509	MT	6,065
0128037	42	TUBO 19 x 30 EC	30		19030005509	MT	6,692
0207244	36	TUBO 19 x 32 EC			19032005509	MT	7,063
0128046•	36	TUBO 19 x 35 EC	35		19035005509	MT	7,477
0128035	32	TUBO 19 x 38 EC	38		19038005509	MT	8,460
0128034•	32	TUBO 19 x 42 EC	42	1 1/4	19042005509	MT	9,068
0128033	28	TUBO 19 x 45 EC			19045005509	MT	9,811
0128032•	24	TUBO 19 x 48 EC		1 1/2	19048005509	MT	10,130
0207246	24	TUBO 19 x 50 EC			19050005509	MT	10,570
0128031•	24	TUBO 19 x 54 EC	54		19054005509	MT	11,460
0128030	22	TUBO 19 x 57 EC	57		19057005509	MT	12,130
0128087•	22	TUBO 19 x 60 EC		2	19060005509	MT	12,380
0128010•	18	TUBO 19 x 64 EC	64		19064005509	MT	13,620
0128067	18	TUBO 19 x 70 EC			19070005509	MT	15,100
0128141•	18	TUBO 19 x 76 EC	76,1	2 1/2	19076005509	MT	15,780
0128140	14	TUBO 19 x 80 EC			19080005509	MT	17,080
0128139•	14	TUBO 19 x 89 EC	88,9	3	19089005509	MT	17,260
0128138	14	TUBO 19 x 102 EC		3 1/2	19102005509	MT	23,570
0128137	12	TUBO 19 x 108 EC	108		19108005509	MT	24,890
0128136•	12	TUBO 19 x 114 EC	114	4	19114005509	MT	25,550
0128135	10	TUBO 19 x 125 EC			19125005509	MT	34,010
0128124	8	TUBO 19 x 133 EC	133		19133005509	MT	34,330
0128133	8	TUBO 19 x 140 EC		5	19140005509	MT	34,820
0128142	8	TUBO 19 x 160 EC	159		19160005509	MT	37,760
0128131	6	TUBO 19 x 170 EC			19170005509	MT	42,250


ST - DATI TECNICI

Limiti temperatura d'impiego	-165 °C* max +110 °C (-40°C max +85°C per ST/SK)
Conducibilità termica λ W/(m·K)	Spessori ≤ 25mm -20 °C = 0,031 0 °C = 0,033 +20 °C = 0,035 +40 °C = 0,037
EN 12667	
ENISO 8497	
EN13787	Spessori > 25mm -20 °C = 0,034 0 °C = 0,036 +20 °C = 0,038 +40 °C = 0,040
Problematiche di corrosione	EN 13468; pH neutro (7±0,5)
Permeabilità μ EN 12086 (DIN 52615)	≥ 10000 Spessori < 25mm ≥ 7000 Spessori > 25mm
Fuoco (EN 13501-1)	
Tubi:	Euroclasse B ₁ - s2, d0
Lastre:	Euroclasse B - s3, d0

Isolante elastomerico per ogni campo d'applicazione nell'isolamento civile e industriale

K-FLEX ST - LUNGHEZZA METRI 2

CODICE	CONF.	TIPO	TUBO		CODICE FORNITORE	U.M.	€
			RAME	FERRO			
0127965	496	TUBO 6 x 6 ST	6		06006005508	MT	1,393
0127964	432	TUBO 6 x 8 ST	8		06008005508	MT	1,473
0127963	364	TUBO 6 x 10 ST	10	1/8	06010005508	MT	1,505
0127962	316	TUBO 6 x 12 ST	12		06012005508	MT	1,668
0127951	266	TUBO 6 x 15 ST	14/15	1/4	06015005508	MT	1,818
0127960	220	TUBO 6 x 18 ST	18	3/8	06018005508	MT	1,970
0127969	180	TUBO 6 x 22 ST	22	1/2	06022005508	MT	2,165
0127958	130	TUBO 6 x 28 ST	28	3/4	06028005508	MT	2,824
0127957	100	TUBO 6 x 35 ST	35	1	06035005508	MT	3,179
0127956	90	TUBO 6 x 42 ST	42	1 1/4	06042005508	MT	3,756
0127955	352	TUBO 9 x 6 ST	6		09006005508	MT	1,724
0127954	300	TUBO 9 x 8 ST	8		09008005508	MT	1,788
0127953	266	TUBO 9 x 10 ST	10	1/8	09010005508	MT	1,906
0127952	234	TUBO 9 x 12 ST	12		09012005508	MT	2,018
0128183	192	TUBO 9 x 15 ST	14/15	1/4	09015005508	MT	2,341
0128414	166	TUBO 9 x 18 ST	18	3/8	09018005508	MT	2,490
0128144	136	TUBO 9 x 22 ST	22	1/2	09022005508	MT	2,498
0128371	98	TUBO 9 x 28 ST	28	3/4	09028005508	MT	3,510
0128370	92	TUBO 9 x 30 ST	30		09030005508	MT	3,534
0128369	76	TUBO 9 x 35 ST	35	1	09035005508	MT	3,724
0128368	60	TUBO 9 x 42 ST	42	1 1/4	09042005508	MT	4,431
0128367	50	TUBO 9 x 48 ST		1 1/2	09048005508	MT	4,960
0128366	46	TUBO 9 x 54 ST	54		09054005508	MT	5,670
0128355	46	TUBO 9 x 57 ST	57		09057005508	MT	6,121
0128364	46	TUBO 9 x 60 ST		2	09060005508	MT	6,580
0207057	46	TUBO 9 x 64 ST	64		09064005508	MT	6,962
0128361	40	TUBO 9 x 70 ST	70		09070005508	MT	8,163
0128360	40	TUBO 9 x 76 ST	76,1	2 1/2	09076005508	MT	8,863
0207062	36	TUBO 9 x 80 ST	80		09080005508	MT	9,522
0207063	36	TUBO 9 x 89 ST	88,9	3	09089005508	MT	10,990
0207065	22	TUBO 9 x 102 ST		3 1/2	09102005508	MT	15,130
0128357	22	TUBO 9 x 114 ST	114	4	09114005508	MT	18,400
0207067	16	TUBO 9 x 140 ST			09140005508	MT	23,860
0207068	16	TUBO 9 x 160 ST	159		09160005508	MT	27,960
0128365	172	TUBO 13 x 10 ST	10	1/8	13010005508	MT	2,528
0128391	162	TUBO 13 x 12 ST	12		13012005508	MT	2,771
0128390	136	TUBO 13 x 15 ST	14/15	1/4	13015005508	MT	3,051
0128389	118	TUBO 13 x 18 ST	18	3/8	13018005508	MT	3,222
0128388	98	TUBO 13 x 22 ST	22	1/2	13022005508	MT	3,353
0128163	78	TUBO 13 x 28 ST	28	3/4	13028005508	MT	3,975
0128174	72	TUBO 13 x 30 ST	30		13030005508	MT	4,559
0128387	58	TUBO 13 x 35 ST	35	1	13035005508	MT	4,837
0128386	48	TUBO 13 x 42 ST	42	1 1/4	13042005508	MT	5,670
0128385	40	TUBO 13 x 48 ST		1 1/2	13048005508	MT	6,252
0128374	34	TUBO 13 x 54 ST	54		13054005508	MT	7,555
0128383	32	TUBO 13 x 60 ST		2	13060005508	MT	8,785
0207085	30	TUBO 13 x 64 ST	64		13064005508	MT	9,269
0128381	26	TUBO 13 x 70 ST	70		13070005508	MT	10,410
0128380	26	TUBO 13 x 76 ST	76,1	2 1/2	13076005508	MT	10,780
0128379	24	TUBO 13 x 80 ST	80		13080005508	MT	12,220
0207090	24	TUBO 13 x 89 ST	88,9	3	13089005508	MT	13,240
0207092	16	TUBO 13 x 102 ST		3 1/2	13102005508	MT	18,530
0128376	16	TUBO 13 x 108 ST	108		13108005508	MT	19,520

**ST - DATI TECNICI**

Limiti temperatura d'impiego	-165 °C* max +110 °C (-40°C max +85°C per ST/SK)
Conducibilità termica λ W/(m·K)	Spessori ≤ 25mm -20 °C = 0,031 0 °C = 0,033 +20 °C = 0,035 EN 12667 ENISO 8497 EN13787 +40 °C = 0,037
Problematiche di corrosione	EN 13468; pH neutro (7±0,5)
Permeabilità μ EN 12086 (DIN 52615)	≥ 10000 Spessori < 25mm ≥ 7000 Spessori > 25mm
Fuoco (EN 13501-1)	
Tubi:	Euroclasse B ₁ - s2, d0
Lastre:	Euroclasse B - s3, d0

Isolante elastomerico per ogni campo d'applicazione nell'isolamento civile e industriale

K-FLEX ST - LUNGHEZZA METRI 2							
CODICE	CONF.	TIPO	TUBO		CODICE FORNITORE	U.M.	€
			RAME	FERRO			
0128346	16	TUBO 13 x 114 ST	114		13114005508	MT	23,570
0128392	12	TUBO 13 x 125 ST		4	13125005508	MT	27,800
0128363	12	TUBO 13 x 133 ST	133		13133005508	MT	29,220
0207098	12	TUBO 13 x 140 ST			13140005508	MT	29,580
0128333	12	TUBO 13 x 160 ST	159		13160005508	MT	35,960
0128331	12	TUBO 13 x 170 ST		6	13170005508	MT	43,150
0128330	98	TUBO 19 x 10 ST	10	1/8	19010005508	MT	4,813
0128329	88	TUBO 19 x 12 ST	12		19012005508	MT	4,981
0128328	78	TUBO 19 x 15 ST	14/15	1/4	19015005508	MT	5,985
0128317	72	TUBO 19 x 18 ST	18	3/8	19018005508	MT	6,428
0128326	64	TUBO 19 x 22 ST	22	1/2	19022005508	MT	7,200
0128324	48	TUBO 19 x 28 ST	28	3/4	19028005508	MT	8,267
0128323	42	TUBO 19 x 30 ST	30		19030005508	MT	9,082
0128322	36	TUBO 19 x 35 ST	35	1	19035005508	MT	10,110
0128320	32	TUBO 19 x 42 ST	42	1 1/4	19042005508	MT	12,380
0128319	24	TUBO 19 x 48 ST		1 1/2	19048005508	MT	13,880
0128344	24	TUBO 19 x 54 ST	54		19054005508	MT	15,140
0128325	22	TUBO 19 x 60 ST		2	19060005508	MT	17,150
0207118	18	TUBO 19 x 64 ST	64		19064005508	MT	18,270
0128352	18	TUBO 19 x 70 ST	70		19070005508	MT	21,600
0128351	18	TUBO 19 x 76 ST	76,1	2 1/2	19076005508	MT	21,740
0128350	14	TUBO 19 x 80 ST	80		19080005508	MT	23,710
0207125	14	TUBO 19 x 89 ST	88,9	3	19089005508	MT	23,920
0207127	14	TUBO 19 x 102 ST		3 1/2	19102005508	MT	28,250
0128347	12	TUBO 19 x 108 ST	108		19108005508	MT	32,450
0128336	12	TUBO 19 x 114 ST	114		19114005508	MT	34,540
0128345	10	TUBO 19 x 125 ST		4	19125005508	MT	40,520
0128354	8	TUBO 19 x 133 ST	133		19133005508	MT	40,770
0207133	8	TUBO 19 x 140 ST			19140005508	MT	44,760
0128342	8	TUBO 19 x 160 ST	159		19160005508	MT	49,330
0128340	6	TUBO 19 x 170 ST		6	19170005508	MT	59,200
0128470	50	TUBO 25 x 18 ST	18	3/8	25018005508	MT	9,955
0128375	42	TUBO 25 x 22 ST	22	1/2	25022005508	MT	11,190
0128449	40	TUBO 25 x 28 ST	28	3/4	25028005508	MT	12,790
0128448	24	TUBO 25 x 35 ST	35	1	25035005508	MT	15,660
0128446	22	TUBO 25 x 42 ST	42	1 1/4	25042005508	MT	19,170
0128445	18	TUBO 25 x 48 ST		1 1/2	25048005508	MT	21,530
0128444	16	TUBO 25 x 54 ST	54		25054005508	MT	23,440
0128433	12	TUBO 25 x 60 ST		2	25060005508	MT	26,550
0128442	12	TUBO 25 x 64 ST	64		25064005508	MT	28,330
0128440	12	TUBO 25 x 70 ST	70		25070005508	MT	33,470
0128439	10	TUBO 25 x 76 ST	76,1	2 1/2	25076005508	MT	33,670
0128437	8	TUBO 25 x 89 ST	88,9	3	25089005508	MT	37,050
0128435	6	TUBO 25 x 108 ST	108		25108005508	MT	50,400
0128434	6	TUBO 25 x 114 ST	114	4	25114005508	MT	53,600
0128462	4	TUBO 25 x 140 ST			25140005508	MT	69,400
0128443	4	TUBO 25 x 160 ST	159		25160005508	MT	80,100
0128469	4	TUBO 25 x 170 ST		6	25170005508	MT	91,800


ST - DATI TECNICI

Limiti temperatura d'impiego	-165 °C* max +110 °C (-40°C max +85°C per ST/SK)
Conducibilità termica λ W/(m·K)	Spessori ≤ 25mm -20 °C = 0,031 0 °C = 0,033 +20 °C = 0,035 +40 °C = 0,037
EN 12667	Spessori > 25mm -20 °C = 0,034 0 °C = 0,036 +20 °C = 0,038 +40 °C = 0,040
ENISO 8497	
EN13787	
Problematiche di corrosione	EN 13468; pH neutro (7±0,5)
Permeabilità μ EN 12086 (DIN 52615)	≥ 10000 Spessori < 25mm ≥ 7000 Spessori > 25mm
Fuoco (EN 13501-1)	
Tubi:	Euroclasse B ₁ - s2, d0
Lastre:	Euroclasse B - s3, d0

Isolante elastomerico per ogni campo d'applicazione nell'isolamento civile e industriale



Tolleranze per K-FLEX ST
Lastre e Placche:
Lunghezza: + 5% - 1,5%
Larghezza: +/- 2%
Spessore: 6 mm +/- 1 mm;
da 9 a 19 mm +/- 1,5 mm;
da 25 in poi +/- 2 mm

K-FLEX ST - LUNGHEZZA METRI 2

CODICE	CONF.	TIPO	TUBO		CODICE FORNITORE	U.M.	€
			RAME	FERRO			
0128452	32	TUBO 32 x 18 ST	18	3/8	32018005508	MT	14,870
0128461	32	TUBO 32 x 22 ST	22	1/2	32022005508	MT	17,280
0128471	24	TUBO 32 x 28 ST	28	3/4	32028005508	MT	19,250
0128459	22	TUBO 32 x 35 ST	35	1	32035005508	MT	21,630
0128458	16	TUBO 32 x 42 ST	42	1 1/4	32042005508	MT	25,240
0128456	14	TUBO 32 x 48 ST		1 1/2	32048005508	MT	27,940
0128455•	12	TUBO 32 x 54 ST	54		32054005508	MT	32,160
0128454	10	TUBO 32 x 60 ST		2	32060005508	MT	34,620
0128453	10	TUBO 32 x 64 ST	64		32064005508	MT	36,620
0128431	8	TUBO 32 x 70 ST	70		32070005508	MT	40,310
0128402	8	TUBO 32 x 76 ST	76,1	2 1/2	32076005508	MT	41,900
0128441	8	TUBO 32 x 80 ST	80		32080005508	MT	43,980
0128410	8	TUBO 32 x 89 ST	88,9	3	32089005508	MT	48,310
0128409	6	TUBO 32 x 102 ST		3 1/2	32102005508	MT	59,100
0128407	6	TUBO 32 x 114 ST	114	4	32114005508	MT	69,300
0128394	4	TUBO 32 x 140 ST			32140005508	MT	87,300
0128403	4	TUBO 32 x 160 ST	159		32160005508	MT	96,800
0128412	4	TUBO 32 x 170 ST		6	32170005508	MT	116,100

K-FLEX ST - LASTRE ISOLANTI

CODICE	CONF.	TIPO	ALTEZZA m	SPESS. mm	CODICE FORNITORE	U.M.	€
0207199	30	LASTRA 1000 x 6 MM ST	1	6	80006210107	MQ	21,350
0207201	20	LASTRA 1000 x 10 MM ST	1	10	80010210107	MQ	29,530
0207202	14	LASTRA 1000 x 13 MM ST	1	13	80013210107	MQ	36,170
0207204	12	LASTRA 1000 x 16 MM ST	1	16	80016210107	MQ	43,520
0207206•	10	LASTRA 1000 x 19 MM ST	1	19	80019210107	MQ	51,300
0207207	8	LASTRA 1000 x 25 MM ST	1	25	80025210107	MQ	66,700
0207208	6	LASTRA 1000 x 32 MM ST	1	32	80032210107	MQ	83,800
0207209	4	LASTRA 1000 x 40 MM ST	1	40	80040210107	MQ	104,300
0207210	4	LASTRA 1000 x 50 MM ST	1	50	80050210107	MQ	130,400
0207212	4	LASTRA 1000 x 60 MM ST	1	60	80060210107	MQ	156,000
0128178	45	LASTRA 1500 x 6 MM ST	1,5	6	80006005308	MQ	21,350
0128192	30	LASTRA 1500 x 10 MM ST	1,5	10	80010005308	MQ	29,530
0128223	21	LASTRA 1500 x 13 MM ST	1,5	13	80013005308	MQ	36,170
0207203	18	LASTRA 1500 x 16 MM ST	1,5	16	80016005308	MQ	43,520
0128231	15	LASTRA 1500 x 19 MM ST	1,5	19	80019005308	MQ	51,300
0128236	12	LASTRA 1500 x 25 MM ST	1,5	25	80025005308	MQ	66,700
0128203	9	LASTRA 1500 x 32 MM ST	1,5	32	80032005308	MQ	83,800
0128207	6	LASTRA 1500 x 40 MM ST	1,5	40	80040005308	MQ	104,300
0128210	6	LASTRA 1500 x 50 MM ST	1,5	50	80050005308	MQ	130,400
0207211	6	LASTRA 1500 x 60 MM ST	1,5	60	80060005308	MQ	156,000

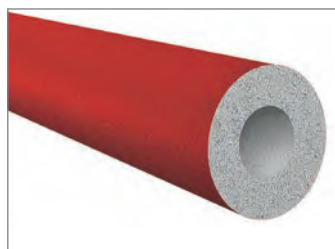
**SOLAR HT - DATI TECNICI**

Limiti temperatura d'impiego	+ 150°C
Conducibilità termica λ W/(m·K) EN 8497 EN 12667	0°C = 0,040
Problematiche di corrosione	EN 13468; pH neutro
Fuoco (EN 13501-1)	Euroclasse E

Isolante elastomerico per alta temperatura; Soluzione ideale per sistemi industriali e solari per una maggiore efficienza energetica; Maggiore efficienza energetica EPDM con protezione UV

K-FLEX SOLAR HT - LUNGHEZZA METRI 2

CODICE	CONF.	TIPO	TUBO		CODICE FORNITORE	U.M.	€
			RAME	FERRO			
0127974	140	TUBO 13 x 10 SOLAR HT	10	1/8	13010215526	MT	9,441
0127973	130	TUBO 13 x 12 SOLAR HT	12		13012215526	MT	9,865
0112448	112	TUBO 13 x 15 SOLAR HT	15	1/4	13015215526	MT	11,280
0554760	98	TUBO 13 x 18 SOLAR HT	18	3/8	13018215526	MT	12,300
0554761	84	TUBO 13 x 22 SOLAR HT	22	1/2	13022215526	MT	13,090
0127999	64	TUBO 13 x 28 SOLAR HT	28	3/4	13028215526	MT	14,480
0127980	50	TUBO 13 x 35 SOLAR HT	35	1	13035215526	MT	18,520
0128005	40	TUBO 13 x 42 SOLAR HT	42	1 1/4	13042215526	MT	20,580
0128004	32	TUBO 13 x 48 SOLAR HT	48	1 1/2	13048215526	MT	24,510
0128003	32	TUBO 13 x 54 SOLAR HT	54		13054215526	MT	29,510
0128001	28	TUBO 13 x 60 SOLAR HT	60	2	13060215526	MT	32,340
0128000	24	TUBO 13 x 76 SOLAR HT	76,1	2 1/2	13076215526	MT	40,580
0127989	18	TUBO 13 x 89 SOLAR HT	88,9	3	13089215526	MT	47,210
0127998	80	TUBO 19 x 12 SOLAR HT	12		19012215526	MT	17,100
0112457	64	TUBO 19 x 15 SOLAR HT	15	1/4	19015215526	MT	20,580
0112455	58	TUBO 19 x 18 SOLAR HT	18	3/8	19018215526	MT	21,510
0554773	64	TUBO 19 x 22 SOLAR HT	22	1/2	19022215526	MT	24,400
0554774	48	TUBO 19 x 28 SOLAR HT	28	3/4	19028215526	MT	29,180
0554775	36	TUBO 19 x 35 SOLAR HT	35	1	19035215526	MT	33,740
0127992	32	TUBO 19 x 42 SOLAR HT	42	1 1/4	19042215526	MT	38,000
0112458	24	TUBO 19 x 48 SOLAR HT		1 1/2	19048215526	MT	46,480
0127961	18	TUBO 19 x 54 SOLAR HT	54		19054215526	MT	52,500
0127978	16	TUBO 19 x 60 SOLAR HT		2	19060215526	MT	58,200
0127949	18	TUBO 19 x 76 SOLAR HT	76,1	2 1/2	19076215526	MT	71,700
0127948	16	TUBO 19 x 89 SOLAR HT	88,9	3	19089215526	MT	79,500
0127947	42	TUBO 25 x 18 SOLAR HT	18	3/8	25018215526	MT	33,270
0127946	36	TUBO 25 x 22 SOLAR HT	22	1/2	25022215526	MT	37,790
0127945	32	TUBO 25 x 28 SOLAR HT	28	3/4	25028215526	MT	45,270
0127944	24	TUBO 25 x 35 SOLAR HT	35	1	25035215526	MT	52,300
0127943	24	TUBO 25 x 42 SOLAR HT	42	1 1/4	25042215526	MT	59,000
0127932	20	TUBO 25 x 48 SOLAR HT		1 1/2	25048215526	MT	72,100
0127941	18	TUBO 25 x 54 SOLAR HT	54		25054215526	MT	81,400
0127950	18	TUBO 25 x 60 SOLAR HT		2	25060215526	MT	90,300
0127939	12	TUBO 25 x 76 SOLAR HT	76,1	2 1/2	25076215526	MT	111,100
0127938	12	TUBO 25 x 89 SOLAR HT	88,9	3	25089215526	MT	123,100
0127937	32	TUBO 32 x 18 SOLAR HT	18	3/8	32018215526	MT	42,960
0127936	32	TUBO 32 x 22 SOLAR HT	22	1/2	32022215526	MT	48,750
0127935	24	TUBO 32 x 28 SOLAR HT	28	3/4	32028215526	MT	58,500
0127934	22	TUBO 32 x 35 SOLAR HT	35	1	32035215526	MT	67,500
0127959	16	TUBO 32 x 42 SOLAR HT	42	1 1/4	32042215526	MT	76,100
0127940	14	TUBO 32 x 48 SOLAR HT	48	1 1/2	32048215526	MT	93,000
0127942	12	TUBO 32 x 54 SOLAR HT	54		32054215526	MT	105,100
0127968	10	TUBO 32 x 60 SOLAR HT	60	2	32060215526	MT	116,500
0127967	8	TUBO 32 x 76 SOLAR HT	76	2 1/2	32076215526	MT	143,400
0127966	8	TUBO 32 x 89 SOLAR HT	88	3	32089215526	MT	158,800


PE COLOR - DATI TECNICI

Limiti temperatura d'impiego	da -45°C fino a +100 °C
Conducibilità termica λ W/(m·K) EN 8497 EN 12667	+10 °C = 0,036 +40 °C = 0,040"
Problematiche di corrosione	pH neutro (7±0,5)
Dati ecologici	Senza CFC e HCFC
Densità	30 (±7) kg/m3
Fuoco (EN 13501-1)	Euroclasse DL-s1, d0

Tubo isolante in polietilene estruso a celle chiuse ideale per l'isolamento termico di condotte di impianti di riscaldamento, fornitura di acqua calda e fredda, ventilazione e condizionamento dell'aria. Su richiesta prodotti di colore blu

K-FLEX PE COLOR - LUNGHEZZA METRI 2

CODICE	CONF.	TIPO	SPESS. mm	TUBO		CODICE FORNITORE	U.M.	€
				RAME	FERRO			
0633839	280	TUBO PE COLOR ROSSO 6 x 12	6	12		060122118PE0CR	MT	1,304
0633840	200	TUBO PE COLOR ROSSO 6 x 15/16	6	15	1/4	060152118PE0CR	MT	1,350
0633841	180	TUBO PE COLOR ROSSO 6 x 18	6	18	3/8	060182118PE0CR	MT	1,449
0633842	160	TUBO PE COLOR ROSSO 6 x 20	6			060202118PE0CR	MT	1,495
0633843	152	TUBO PE COLOR ROSSO 6 x 22	6	22	1/2	060222118PE0CR	MT	1,563
0633844	140	TUBO PE COLOR ROSSO 6 x 25	6			060252118PE0CR	MT	1,723
0633845	120	TUBO PE COLOR ROSSO 6 x 28	6	28	3/4	060282118PE0CR	MT	1,845
0633846	80	TUBO PE COLOR ROSSO 6 x 35	6	35	1	060352118PE0CR	MT	2,097
0633847	70	TUBO PE COLOR ROSSO 6 x 42	6	42	1 1/4	060422118PE0CR	MT	2,501
0633848	140	TUBO PE COLOR ROSSO 9 x 15/16	9	15	1/4	090152118PE0CR	MT	2,212
0633849	120	TUBO PE COLOR ROSSO 9 x 18	9	18	3/8	090182118PE0CR	MT	2,334
0633850	100	TUBO PE COLOR ROSSO 9 x 22	9	22	1/2	090222118PE0CR	MT	2,517
0633851	88	TUBO PE COLOR ROSSO 9 x 28	9	28	3/4	090282118PE0CR	MT	2,723
0633852	60	TUBO PE COLOR ROSSO 9 x 35	9	35	1	090352118PE0CR	MT	3,195
0633853	48	TUBO PE COLOR ROSSO 9 x 42	9	42	1 1/4	090422118PE0CR	MT	3,813
0633854	70	TUBO PE COLOR ROSSO 9 x 54	9	54		090542155PE0CR	MT	4,835
0633855	66	TUBO PE COLOR ROSSO 9 x 60	9		2	090602155PE0CR	MT	5,247
0633856	48	TUBO PE COLOR ROSSO 9 x 76	9	76,1	2 1/2	090762155PE0CR	MT	7,543
0633857	40	TUBO PE COLOR ROSSO 9 x 89	9	88,9	3	090892155PE0CR	MT	9,305
0633858	120	TUBO PE COLOR ROSSO 13 x 15/16	13	15	1/4	130152118PE0CR	MT	3,615
0633859	96	TUBO PE COLOR ROSSO 13 x 18	13	18	3/8	130182118PE0CR	MT	3,775
0633860	80	TUBO PE COLOR ROSSO 13 x 22	13	22	1/2	130222118PE0CR	MT	4,103
0633861	64	TUBO PE COLOR ROSSO 13 x 28	13	28	3/4	130282118PE0CR	MT	4,835
0633862	48	TUBO PE COLOR ROSSO 13 x 35	13	35	1	130352118PE0CR	MT	5,743
0633863	40	TUBO PE COLOR ROSSO 13 x 42	13	42	1 1/4	130422118PE0CR	MT	6,658
0633864	70	TUBO PE COLOR ROSSO 13 x 48	13		1 1/2	130482155PE0CR	MT	7,238
0633865	66	TUBO PE COLOR ROSSO 13 x 54	13	54		130542155PE0CR	MT	7,940
0633866	48	TUBO PE COLOR ROSSO 13 x 60	13		2	130602155PE0CR	MT	8,954
0633867	40	TUBO PE COLOR ROSSO 13 x 76	13	76,1	2 1/2	130762155PE0CR	MT	12,110
0633868	30	TUBO PE COLOR ROSSO 13 x 89	13	88,9	3	130892155PE0CR	MT	16,460
0633869	22	TUBO PE COLOR ROSSO 13 x 114	13	114	4	131142155PE0CR	MT	30,440
0633870	60	TUBO PE COLOR ROSSO 20 x 15/16	20	15	1/4	200152118PE0CR	MT	5,354
0633871	54	TUBO PE COLOR ROSSO 20 x 18	20	18	3/8	200182118PE0CR	MT	5,682
0633872	52	TUBO PE COLOR ROSSO 20 x 22	20	22	1/2	200222118PE0CR	MT	6,376
0633873	40	TUBO PE COLOR ROSSO 20 x 28	20	28	3/4	200282118PE0CR	MT	7,169
0633874	38	TUBO PE COLOR ROSSO 20 x 35	20	35	1	200352118PE0CR	MT	9,923
0633875	30	TUBO PE COLOR ROSSO 20 x 42	20	42	1 1/4	200422118PE0CR	MT	11,030

**PE COLOR PLUS - DATI TECNICI**

Limiti temperatura d'impiego	da -45°C fino a +100°C
Conducibilità termica λ W/(m·K) EN 8497 EN 12667	+10 °C = 0,036 +40 °C = 0,040
Problematiche di corrosione	pH neutro (7±0,5)
Dati ecologici	Senza CFC e HCFC
Densità	30 (±7) kg/m ³
Fuoco (EN 13501-1)	Euroclasse B ₁ -s1, d0

Tutti i codici riportati nella tabella si riferiscono ai prodotti di colore rosso, per i codici e le informazioni dei prodotti di colore blu contattare il nostro servizio clienti.

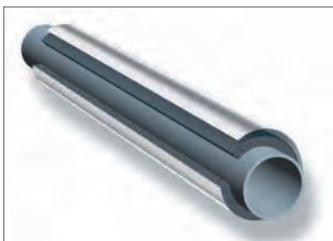
K-FLEX PE PLUS COLOR - LUNGHEZZA METRI 2

CODICE	CONF.	TIPO	SPESS. mm	TUBO		CODICE FORNITORE	U.M.	€
				RAME	FERRO			
0633910	200	TUBO PE COLOR PLUS ROSSO 6 x 12	6			060122118PEPCR	MT	a richiesta
0633911	180	TUBO PE COLOR PLUS ROSSO 6 x 15	6	15	1/4	060152118PEPCR	MT	1,823
0633912	152	TUBO PE COLOR PLUS ROSSO 6 x 18	6	18	3/8	060182118PEPCR	MT	1,960
		TUBO PE COLOR PLUS ROSSO 6 x 20	6			060202118PEPCR	MT	a richiesta
0633913	120	TUBO PE COLOR PLUS ROSSO 6 x 22	6	22	1/2	060222118PEPCR	MT	2,112
		TUBO PE COLOR PLUS ROSSO 6 x 25	6			060252118PEPCR	MT	a richiesta
0633914	80	TUBO PE COLOR PLUS ROSSO 6 x 28	6	28	3/4	060282118PEPCR	MT	2,494
0633915	70	TUBO PE COLOR PLUS ROSSO 6 x 35	6	35	1	060352118PEPCR	MT	2,829
0633916	140	TUBO PE COLOR PLUS ROSSO 6 x 42	6	42	1 1/4	060422118PEPCR	MT	3,379
0633917	120	TUBO PE COLOR PLUS ROSSO 9 x 15	9	15	1/4	090152118PEPCR	MT	2,990
0633918	100	TUBO PE COLOR PLUS ROSSO 9 x 18	9	18	3/8	090182118PEPCR	MT	3,150
0633919	88	TUBO PE COLOR PLUS ROSSO 9 x 22	9	22	1/2	090222118PEPCR	MT	3,401
0633920	60	TUBO PE COLOR PLUS ROSSO 9 x 28	9	28	3/4	090282118PEPCR	MT	3,676
0633921	48	TUBO PE COLOR PLUS ROSSO 9 x 35	9	35	1	090352118PEPCR	MT	4,317
0633922	48	TUBO PE COLOR PLUS ROSSO 9 x 42	9	42	1 1/4	090422118PEPCR	MT	5,148
0633923	120	TUBO PE COLOR PLUS ROSSO 13 x 15	13	15	1/4	130152118PEPCR	MT	4,881
0633924	96	TUBO PE COLOR PLUS ROSSO 13 x 18	13	18	3/8	130182118PEPCR	MT	5,095
0633925	80	TUBO PE COLOR PLUS ROSSO 13 x 22	13	22	1/2	130222118PEPCR	MT	5,537
0633926	64	TUBO PE COLOR PLUS ROSSO 13 x 28	13	28	3/4	130282118PEPCR	MT	6,529
0633927	48	TUBO PE COLOR PLUS ROSSO 13 x 35	13	35	1	130352118PEPCR	MT	7,757
0633928	40	TUBO PE COLOR PLUS ROSSO 13 x 42	13	42	1 1/4	130422118PEPCR	MT	8,992
0633929	60	TUBO PE COLOR PLUS ROSSO 20 x 15	20	15	1/4	200152118PEPCR	MT	7,230
0633930	54	TUBO PE COLOR PLUS ROSSO 20 x 18	20	18	3/8	200182118PEPCR	MT	7,673
0633931	52	TUBO PE COLOR PLUS ROSSO 20 x 22	20	22	1/2	200222118PEPCR	MT	8,611
0633932	40	TUBO PE COLOR PLUS ROSSO 20 x 28	20	28	3/4	200282118PEPCR	MT	9,679
0633933	38	TUBO PE COLOR PLUS ROSSO 20 x 35	20	35	1	200352118PEPCR	MT	13,400
0633934	30	TUBO PE COLOR PLUS ROSSO 20 x 42	20	42	1 1/4	200422118PEPCR	MT	14,890
	40	TUBO PE COLOR PLUS ROSSO 25 x 15	25	15	1/4	250152118PEPCR	MT	a richiesta
	38	TUBO PE COLOR PLUS ROSSO 25 x 18	25	18	3/8	250182118PEPCR	MT	a richiesta
	36	TUBO PE COLOR PLUS ROSSO 25 x 22	25	22	1/2	250222118PEPCR	MT	a richiesta
	30	TUBO PE COLOR PLUS ROSSO 25 x 28	25	28	3/4	250282118PEPCR	MT	a richiesta
	26	TUBO PE COLOR PLUS ROSSO 25 x 35	25	35	1	250352118PEPCR	MT	a richiesta
	24	TUBO PE COLOR PLUS ROSSO 25 x 42	25	42	1 1/4	250422118PEPCR	MT	a richiesta

STRISCE PERIMETRALI IN POLIETILENE PER L'EDILIZIA

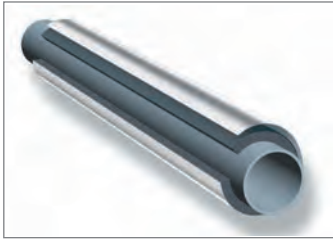
CODICE	CONF.	SPESORE mm	ALTEZZA mm	LUNGHEZZA mm	NUMERO DI TAGLI	CODICE FORNITORE	€
0008939	15	8	80	50	No tagli	85FPAP08080A	67,700
0008940	4	8	100	25	3	85FPAP08100A3	42,330
0008941	4	8	150	25	3	85FPAP08150A3	60,900
0008942	4	8	250	25	3	85FPAP08250A3	97,900
0008943	4	10	100	25	3	85FPAP10100A3	46,640
0008944	4	10	150	25	3	85FPAP10150A3	67,200
0008945	4	10	250	25	3	85FPAP10250A3	108,300

Strisce in polietilene con film LDPE trasparente (altezza 30cm) adesivizzato su tutta la sua lunghezza protetto da un liner siliconato. Disponibile in versione pretagliata per altezze superiori a 10cm. Sono studiate per impedire la trasmissione di vibrazioni e suoni una volta applicate nelle giunzioni tra pareti e tappeto anticalpestio.



AL CLAD SYSTEM è un sistema completo di isolante elastomerico K-FLEX accoppiato con un rivestimento multistrato resistente ai raggi ultravioletti ed agli agenti atmosferici. Per le ottime proprietà fisiche, AL CLAD SYSTEM offre notevole resistenza alla rottura, elevata elasticità e resistenza all'urto. Riduce sensibilmente i tempi di posa in opera e semplifica le manutenzioni. AL CLAD SYSTEM è una gamma di prodotti e accessori completa per ogni esigenza dell'installatore.

TUBI AL CLAD SYSTEM							
CODICE	CONF.	TIPO	TUBO		CODICE FORNITORE	U.M.	€
			RAME	FERRO			
0126684	73	TUBO 13 x 15 AL CLAD	15	1/4	13015214303CL	MT	41,480
0126683	62	TUBO 13 x 18 AL CLAD	18	3/8	13018214303CL	MT	42,450
0126682	58	TUBO 13 x 22 AL CLAD	22	1/2	13022214303CL	MT	43,810
0126681	43	TUBO 13 x 28 AL CLAD	28	3/4	13028214303CL	MT	45,750
0126651	31	TUBO 13 x 35 AL CLAD	35	1	13035214303CL	MT	50,300
0126697	27	TUBO 13 x 42 AL CLAD	42	1 1/4	13042214303CL	MT	53,200
0126668	21	TUBO 13 x 48 AL CLAD		1 1/2	13048214303CL	MT	57,300
0126639	20	TUBO 13 x 54 AL CLAD	54		13054214303CL	MT	59,700
0126638	18	TUBO 13 x 60 AL CLAD		2	13060214303CL	MT	61,400
0126637	12	TUBO 13 x 76 AL CLAD	76,1	2 1/2	13076214303CL	MT	74,100
0126636	12	TUBO 13 x 89 AL CLAD	88,9	3	13089214303CL	MT	78,600
0126635	9	TUBO 13 x 102 AL CLAD		3 1/2	13102214303CL	MT	97,800
0126634	8	TUBO 13 x 108 AL CLAD	108		13108214303CL	MT	100,000
0126633	8	TUBO 13 x 114 AL CLAD	114	4	13114214303CL	MT	101,600
0126622	7	TUBO 13 x 125 AL CLAD			13125214303CL	MT	149,000
0126631	6	TUBO 13 x 133 AL CLAD	133		13133214303CL	MT	152,200
0126640	6	TUBO 13 x 140 AL CLAD		5	13140214303CL	MT	155,300
0126629	4	TUBO 13 x 160 AL CLAD	159		13160214303CL	MT	192,900
0126628	47	TUBO 19 x 15 AL CLAD	15	1/4	19015214303CL	MT	47,460
0126627	42	TUBO 19 x 18 AL CLAD	18	3/8	19018214303CL	MT	48,650
0126626	33	TUBO 19 x 22 AL CLAD	22	1/2	19022214303CL	MT	50,100
0126625	27	TUBO 19 x 28 AL CLAD	28	3/4	19028214303CL	MT	55,300
0126624	21	TUBO 19 x 35 AL CLAD	35	1	19035214303CL	MT	58,600
0126649	20	TUBO 19 x 42 AL CLAD	42	1 1/4	19042214303CL	MT	61,400
0126630	16	TUBO 19 x 48 AL CLAD		1 1/2	19048214303CL	MT	66,200
0126632	15	TUBO 19 x 54 AL CLAD	54		19054214303CL	MT	68,700
0126658	15	TUBO 19 x 60 AL CLAD		2	19060214303CL	MT	71,100
0126657	11	TUBO 19 x 76 AL CLAD	76,1	2 1/2	19076214303CL	MT	82,500
0126656	9	TUBO 19 x 89 AL CLAD	88,9	3	19089214303CL	MT	88,800
0126655	7	TUBO 19 x 102 AL CLAD		3 1/2	19102214303CL	MT	104,200
0126654	7	TUBO 19 x 108 AL CLAD	108		19108214303CL	MT	106,400
0126653	6	TUBO 19 x 114 AL CLAD	114	4	19114214303CL	MT	108,800
0126669	5	TUBO 19 x 125 AL CLAD			19125214303CL	MT	163,400
0126678	4	TUBO 19 x 133 AL CLAD	133		19133214303CL	MT	168,100
0126667	4	TUBO 19 x 140 AL CLAD		5	19140214303CL	MT	171,100
0126666	3	TUBO 19 x 160 AL CLAD	159		19160214303CL	MT	209,000
0126665	30	TUBO 25 x 18 AL CLAD	18	3/8	25018214303CL	MT	59,800
0126664	27	TUBO 25 x 22 AL CLAD	22	1/2	25022214303CL	MT	61,300
0126663	22	TUBO 25 x 28 AL CLAD	28	3/4	25028214303CL	MT	64,300
0126662	16	TUBO 25 x 35 AL CLAD	35	1	25035214303CL	MT	68,000
0126652	15	TUBO 25 x 42 AL CLAD	42	1 1/4	25042214303CL	MT	70,400
0126641	12	TUBO 25 x 48 AL CLAD		1 1/2	25048214303CL	MT	79,300
0126650	11	TUBO 25 x 54 AL CLAD	54		25054214303CL	MT	90,700
0126659	9	TUBO 25 x 60 AL CLAD		2	25060214303CL	MT	96,200
0126648	8	TUBO 25 x 76 AL CLAD	76,1	2 1/2	25076214303CL	MT	105,400
0126647	6	TUBO 25 x 89 AL CLAD	88,8	3	25089214303CL	MT	114,400
0126646	4	TUBO 25 x 102 AL CLAD		3 1/2	25102214303CL	MT	123,700
0126645	3	TUBO 25 x 108 AL CLAD	108		25108214303CL	MT	130,600
0126644	3	TUBO 25 x 114 AL CLAD	114	4	25114214303CL	MT	135,700
0126643	3	TUBO 25 x 125 AL CLAD			25125214303CL	MT	176,000
0126700	3	TUBO 25 x 133 AL CLAD	133		25133214303CL	MT	210,000
0126623	2	TUBO 25 x 140 AL CLAD		5	25140214303CL	MT	214,000
0126680	2	TUBO 25 x 160 AL CLAD	159		25160214303CL	MT	221,000



AL CLAD SYSTEM è un sistema completo di isolante elastomerico K-FLEX accoppiato con un rivestimento multistrato resistente ai raggi ultravioletti ed agli agenti atmosferici. Per le ottime proprietà fisiche, AL CLAD SYSTEM offre notevole resistenza alla rottura, elevata elasticità e resistenza all'urto. Riduce sensibilmente i tempi di posa in opera e semplifica le manutenzioni. AL CLAD SYSTEM è una gamma di prodotti e accessori completa per ogni esigenza dell'installatore.



Disponibile in Versione Curve e T accoppiate.
Dima standard


TUBI AL CLAD SYSTEM

CODICE	CONF.	TIPO	TUBO		CODICE FORNITORE	U.M.	€
			RAME	FERRO			
0126754	16	TUBO 32 x 18 AL CLAD	18	3/8	32018214303CL	MT	70,300
0126753	15	TUBO 32 x 22 AL CLAD	22	1/2	32022214303CL	MT	72,100
0126752	12	TUBO 32 x 28 AL CLAD	28	3/4	32028214303CL	MT	77,000
0126709	11	TUBO 32 x 35 AL CLAD	35	1	32035214303CL	MT	79,500
0126735	11	TUBO 32 x 42 AL CLAD	42	1 1/4	32042214303CL	MT	87,000
0126734	9	TUBO 32 x 48 AL CLAD		1 1/2	32048214303CL	MT	97,900
0126733	8	TUBO 32 x 54 AL CLAD	54		32054214303CL	MT	102,900
0126732	8	TUBO 32 x 60 AL CLAD		2	32060214303CL	MT	112,900
0126731	6	TUBO 32 x 76 AL CLAD	76,1	2 1/2	32076214303CL	MT	137,800
0126730	4	TUBO 32 x 89 AL CLAD	88,8	3	32089214303CL	MT	146,300
0126729	4	TUBO 32 x 102 AL CLAD		3 1/2	32102214303CL	MT	179,900
0126718	3	TUBO 32 x 108 AL CLAD	108		32108214303CL	MT	182,900
0126727	3	TUBO 32 x 114 AL CLAD	114	4	32114214303CL	MT	187,500
0126736	3	TUBO 32 x 125 AL CLAD			32125214303CL	MT	249,000
0126725	2	TUBO 32 x 133 AL CLAD	133		32133214303CL	MT	255,000
0126724	2	TUBO 32 x 140 AL CLAD		5	32140214303CL	MT	260,000
0126723	2	TUBO 32 x 160 AL CLAD	159		32160214303CL	MT	272,000

AL CLAD SYSTEM - LASTRE ISOLANTI

CODICE	CONF.	TIPO	ALTEZZA m	SPESSORE mm	CODICE FORNITORE	U.M.	€
0127124	30	LASTRA 1000 x 6 MM AL CLAD	1	6	80606210103CL	MQ	80,100
0127123	20	LASTRA 1000 x 10 MM AL CLAD	1	10	80610210103CL	MQ	84,000
0127149	14	LASTRA 1000 x 13 MM AL CLAD	1	13	80613210103CL	MQ	89,600
0127132	12	LASTRA 1000 x 16 MM AL CLAD	1	16	80616210103CL	MQ	100,800
0127158	10	LASTRA 1000 x 19 MM AL CLAD	1	19	80619210103CL	MQ	105,000
0127154	8	LASTRA 1000 x 25 MM AL CLAD	1	25	80625210103CL	MQ	119,900
0127153	6	LASTRA 1000 x 32 MM AL CLAD	1	32	80632210103CL	MQ	146,200
0127152	4	LASTRA 1000 x 40 MM AL CLAD	1	40	80640210103CL	MQ	188,400
0127141	4	LASTRA 1000 x 50 MM AL CLAD	1	50	80650210103CL	MQ	254,000
0126911	30	LASTRA ADESIVA 1000 x 6 MM AL CLAD	1	6	80306210103CL	MQ	95,800
0127138	20	LASTRA ADESIVA 1000 x 10 MM AL CLAD	1	10	80310210103CL	MQ	99,600
0127136	14	LASTRA ADESIVA 1000 x 13 MM AL CLAD	1	13	80313210103CL	MQ	105,300
0127135	12	LASTRA ADESIVA 1000 x 16 MM AL CLAD	1	16	80316210103CL	MQ	116,600
0127122	10	LASTRA ADESIVA 1000 x 19 MM AL CLAD	1	19	80319210103CL	MQ	120,800
0127140	8	LASTRA ADESIVA 1000 x 25 MM AL CLAD	1	25	80325210103CL	MQ	135,700
0127127	6	LASTRA ADESIVA 1000 x 32 MM AL CLAD	1	32	80332210103CL	MQ	161,900
0127126	4	LASTRA ADESIVA 1000 x 40 MM AL CLAD	1	40	80340210103CL	MQ	226,000
0127125	4	LASTRA ADESIVA 1000 x 50 MM AL CLAD	1	50	80350210103CL	MQ	270,000

AL CLAD SYSTEM - LAMINA E NASTRO ADESIVO

CODICE	CONF.	DESCRIZIONE	MISURA	CODICE FORNITORE	U.M.	€
0127180	25	LAMINA AL CLAD senza adesivizzazione, spessore: µm 280	25 x 1 m	85LA0L25100CL	MQ	38,370
0127198	25	LAMINA AL CLAD con adesivizzazione, spessore: µm 280	25 x 1 m	85LAAL25100CL	MQ	76,800
0127187	4	Nastro adesivo in alluminio Al Clad, in rotolo da 25 metri	H 25 mm	85NSAL25025CL	NR	45,900
0127186	4		H 35 mm	85NSAL25035CL	NR	64,300
0127185	4		H 50 mm	85NSAL25050CL	NR	91,900
0127183	4		H 75 mm	85NSAL25075CL	NR	137,700
0127184	4		H 100 mm	85NSAL25100CL	NR	183,600


K ROCK ALU - DATI TECNICI

Temperatura massima di servizio	+600 °C
Conducibilità termica λ W/(m·K) EN ISO 8497	+50 °C = 0,039 +100 °C = 0,046 +150 °C = 0,056 +200 °C = 0,067 +250 °C = 0,081 +300 °C = 0,096 +350 °C = 0,115 +400 °C = 0,135
Assorbimento dell'acqua	WS01 (≤ 1.00 kg/m ²)
Senza siliconi	Prodotto senza aggiunta di olio di silicone
Reazione al fuoco EN 13501-1	Euroclasse A2L-s1, d0

Tubo in lana minerale non rivestita, lungo 1000 mm. Il prodotto è ignifugo, i tubi sono realizzati con una fessura longitudinale lunga tutta la lunghezza e in posizione diametralmente opposta è presente un'incisione lungo la superficie interna per facilitare l'installazione sulle tubature.

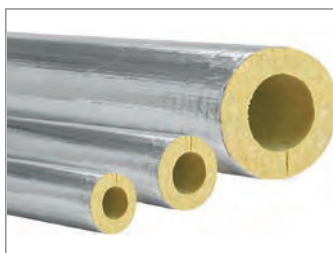
K-FLEX K-ROCK ALU - LUNGHEZZA METRI 1								
TUBI IN LANA MINERALE INCOMBUSTIBILI RIVESTITI IN ALLUMINIO RINFORZATO								
CODICE	CONF.	DESCRIZIONE	SPESS. mm	TUBO		CODICE FORNITORE	U.M.	€
				RAME	FERRO			
0633515	48	TUBO K-ROCK ALU 80KG/MC 20 x 15	20	15	1/4	20015LR1080BARP	MT	5,381
0633516	42	TUBO K-ROCK ALU 80KG/MC 20 x 18	20	18	3/8	20018LR1080BARP	MT	5,487
0633517	36	TUBO K-ROCK ALU 80KG/MC 20 x 22	20	22	1/2	20022LR1080BARP	MT	5,869
0633518	30	TUBO K-ROCK ALU 80KG/MC 20 x 28	20	28	3/4	20028LR1080BARP	MT	6,165
0633519	25	TUBO K-ROCK ALU 80KG/MC 20 x 34	20			20034LR1080BARP	MT	6,419
0633520	20	TUBO K-ROCK ALU 80KG/MC 20 x 42	20	42	1 1/4	20042LR1080BARP	MT	6,928
0633521	16	TUBO K-ROCK ALU 80KG/MC 20 x 48	20		1 1/2	20048LR1080BARP	MT	7,119
0633522	16	TUBO K-ROCK ALU 80KG/MC 20 x 54	20	54		20054LR1080BARP	MT	7,818
0633523	14	TUBO K-ROCK ALU 80KG/MC 20 x 60	20		2	20060LR1080BARP	MT	7,945
0633524	12	TUBO K-ROCK ALU 80KG/MC 20 x 64	20	64		20064LR1080BARP	MT	9,301
0633525	12	TUBO K-ROCK ALU 80KG/MC 20 x 70	20	70		20070LR1080BARP	MT	10,360
0633526	9	TUBO K-ROCK ALU 80KG/MC 20 x 76	20	76,1	2 1/2	20076LR1080BARP	MT	11,130
0633527	9	TUBO K-ROCK ALU 80KG/MC 20 x 89	20	88,9	3	20089LR1080BARP	MT	12,780
0633528	6	TUBO K-ROCK ALU 80KG/MC 20 x 102	20		3 1/2	20102LR1080BARP	MT	14,430
0633529	6	TUBO K-ROCK ALU 80KG/MC 20 x 108	20	108		20108LR1080BARP	MT	14,940
0633530	5	TUBO K-ROCK ALU 80KG/MC 20 x 114	20	114	4	20114LR1080BARP	MT	16,640
0633531	36	TUBO K-ROCK ALU 80KG/MC 25 x 15	25	15	1/4	25015LR1080BARP	MT	6,801
0633532	30	TUBO K-ROCK ALU 80KG/MC 25 x 18	25	18	3/8	25018LR1080BARP	MT	7,119
0633533	30	TUBO K-ROCK ALU 80KG/MC 25 x 22	25	22	1/2	25022LR1080BARP	MT	7,606
0633534	25	TUBO K-ROCK ALU 80KG/MC 25 x 28	25	28	3/4	25028LR1080BARP	MT	7,966
0633535	20	TUBO K-ROCK ALU 80KG/MC 25 x 34	25			25034LR1080BARP	MT	8,453
0633536	16	TUBO K-ROCK ALU 80KG/MC 25 x 42	25	42	1 1/4	25042LR1080BARP	MT	8,771
0633537	16	TUBO K-ROCK ALU 80KG/MC 25 x 48	25		1 1/2	25048LR1080BARP	MT	9,365
0633538	9	TUBO K-ROCK ALU 80KG/MC 25 x 64	25	64		25064LR1080BARP	MT	11,760
0633539	9	TUBO K-ROCK ALU 80KG/MC 25 x 76	25	76,1	2 1/2	25076LR1080BARP	MT	12,820
0633540	6	TUBO K-ROCK ALU 80KG/MC 25 x 89	25	88,9	3	25089LR1080BARP	MT	14,730
0633541	5	TUBO K-ROCK ALU 80KG/MC 25 x 108	25	108		25108LR1080BARP	MT	19,010
0633542	25	TUBO K-ROCK ALU 80KG/MC 30 x 15	30	15	1/4	30015LR1080BARP	MT	8,093
0633543	25	TUBO K-ROCK ALU 80KG/MC 30 x 18	30	18	3/8	30018LR1080BARP	MT	8,390
0633544	20	TUBO K-ROCK ALU 80KG/MC 30 x 22	30	22	1/2	30022LR1080BARP	MT	8,496
0633545	16	TUBO K-ROCK ALU 80KG/MC 30 x 28	30	28	3/4	30028LR1080BARP	MT	8,687
0633546	16	TUBO K-ROCK ALU 80KG/MC 30 x 34	30			30034LR1080BARP	MT	9,682
0633547	14	TUBO K-ROCK ALU 80KG/MC 30 x 42	30	42	1 1/4	30042LR1080BARP	MT	10,000
0633548	12	TUBO K-ROCK ALU 80KG/MC 30 x 48	30		1 1/2	30048LR1080BARP	MT	10,360
0633549	9	TUBO K-ROCK ALU 80KG/MC 30 x 54	30	54		30054LR1080BARP	MT	11,510
0633550	9	TUBO K-ROCK ALU 80KG/MC 30 x 60	30		2	30060LR1080BARP	MT	11,910
0633934	9	TUBO K-ROCK ALU 80KG/MC 30 x 64	30	64		30064LR1080BARP	MT	13,060
0633551	9	TUBO K-ROCK ALU 80KG/MC 30 x 70	30	70		30070LR1080BARP	MT	13,560
0633552	7	TUBO K-ROCK ALU 80KG/MC 30 x 76	30	76,1	2 1/2	30076LR1080BARP	MT	14,120
0633553	6	TUBO K-ROCK ALU 80KG/MC 30 x 89	30	88,9	3	30089LR1080BARP	MT	15,340
0633554	5	TUBO K-ROCK ALU 80KG/MC 30 x 102	30		3 1/2	30102LR1080BARP	MT	21,340
0633555	4	TUBO K-ROCK ALU 80KG/MC 30 x 108	30	108		30108LR1080BARP	MT	22,230
0633556	4	TUBO K-ROCK ALU 80KG/MC 30 x 114	30	114	4	30114LR1080BARP	MT	22,840
0633557	4	TUBO K-ROCK ALU 80KG/MC 30 x 133	30	133		30133LR1080BARP	MT	28,080
0633558	4	TUBO K-ROCK ALU 80KG/MC 30 x 140	30		5	30140LR1080BARP	MT	31,700
0633559	2	TUBO K-ROCK ALU 80KG/MC 30 x 159	30			30159LR1080BARP	MT	36,340
0633560	2	TUBO K-ROCK ALU 80KG/MC 30 x 168	30			30168LR1080BARP	MT	39,520
0633561	1	TUBO K-ROCK ALU 80KG/MC 30 x 219	30			30219LR1080BARP	MT	47,800
0633562	1	TUBO K-ROCK ALU 80KG/MC 30 x 273	30			30273LR1080BARP	MT	61,100
0633563	16	TUBO K-ROCK ALU 80KG/MC 40 x 15	40	15	1/4	40015LR1080BARP	MT	11,380
0633564	16	TUBO K-ROCK ALU 80KG/MC 40 x 18	40	18	3/8	40018LR1080BARP	MT	11,720
0633565	14	TUBO K-ROCK ALU 80KG/MC 40 x 22	40	22	1/2	40022LR1080BARP	MT	12,060

**K ROCK ALU - DATI TECNICI**

Temperatura massima di servizio	+600 °C
Conducibilità termica λ W/(m·K) EN ISO 8497	+50 °C = 0,039 +100 °C = 0,046 +150 °C = 0,056 +200 °C = 0,067 +250 °C = 0,081 +300 °C = 0,096 +350 °C = 0,115 +400 °C = 0,135
Assorbimento dell'acqua	WS01 (≤ 1.00 kg/m ²)
Senza siliconi	Prodotto senza aggiunta di olio di silicone
Reazione al fuoco EN 13501-1	Euroclasse A2L-s1, d0

Tubo in lana minerale non rivestita, lungo 1000 mm. Il prodotto è ignifugo, i tubi sono realizzati con una fessura longitudinale lunga tutta la lunghezza e in posizione diametralmente opposta è presente un'incisione lungo la superficie interna per facilitare l'installazione sulle tubature.

K-FLEX K-ROCK ALU - LUNGHEZZA METRI 1								
TUBI IN LANA MINERALE INCOMBUSTIBILI RIVESTITI IN ALLUMINIO RINFORZATO								
CODICE	CONF.	DESCRIZIONE	SPESS. mm	TUBO		CODICE FORNITORE	U.M.	€
				RAME	FERRO			
0633566	12	TUBO K-ROCK ALU 80KG/MC 40 x 28	40	28	3/4	40028LR1080BARP	MT	12,570
0633567	9	TUBO K-ROCK ALU 80KG/MC 40 x 34	40			40034LR1080BARP	MT	13,350
0633568	9	TUBO K-ROCK ALU 80KG/MC 40 x 42	40	42	1 1/4	40042LR1080BARP	MT	13,970
0633569	9	TUBO K-ROCK ALU 80KG/MC 40 x 48	40		1 1/2	40048LR1080BARP	MT	14,350
0633570	8	TUBO K-ROCK ALU 80KG/MC 40 x 54	40	54		40054LR1080BARP	MT	16,230
0633571	6	TUBO K-ROCK ALU 80KG/MC 40 x 60	40		2	40060LR1080BARP	MT	16,890
0633572	6	TUBO K-ROCK ALU 80KG/MC 40 x 64	40	64		40064LR1080BARP	MT	19,220
0633573	6	TUBO K-ROCK ALU 80KG/MC 40 x 70	40	70		40070LR1080BARP	MT	19,280
0633574	5	TUBO K-ROCK ALU 80KG/MC 40 x 76	40	76,1	2 1/2	40076LR1080BARP	MT	22,170
0633575	4	TUBO K-ROCK ALU 80KG/MC 40 x 89	40	88,9	3	40089LR1080BARP	MT	22,590
0633576	4	TUBO K-ROCK ALU 80KG/MC 40 x 102	40		3 1/2	40102LR1080BARP	MT	27,020
0633577	4	TUBO K-ROCK ALU 80KG/MC 40 x 108	40	108		40108LR1080BARP	MT	28,400
0633578	4	TUBO K-ROCK ALU 80KG/MC 40 x 114	40	114	4	40114LR1080BARP	MT	29,050
0633579	2	TUBO K-ROCK ALU 80KG/MC 40 x 133	40	133		40133LR1080BARP	MT	32,340
0633580	2	TUBO K-ROCK ALU 80KG/MC 40 x 140	40		5	40140LR1080BARP	MT	37,590
0633581	1	TUBO K-ROCK ALU 80KG/MC 40 x 159	40			40159LR1080BARP	MT	43,400
0633582	1	TUBO K-ROCK ALU 80KG/MC 40 x 168	40			40168LR1080BARP	MT	46,810
0633583	1	TUBO K-ROCK ALU 80KG/MC 40 x 219	40			40219LR1080BARP	MT	59,100
0633584	1	TUBO K-ROCK ALU 80KG/MC 40 x 273	40			40273LR1080BARP	MT	68,200
0633585	9	TUBO K-ROCK ALU 80KG/MC 50 x 18	50	18	3/8	50018LR1080BARP	MT	14,900
0633586	9	TUBO K-ROCK ALU 80KG/MC 50 x 22	50	22	1/2	50022LR1080BARP	MT	15,280
0633587	9	TUBO K-ROCK ALU 80KG/MC 50 x 28	50	28	3/4	50028LR1080BARP	MT	15,960
0633588	8	TUBO K-ROCK ALU 80KG/MC 50 x 34	50			50034LR1080BARP	MT	16,620
0633589	6	TUBO K-ROCK ALU 80KG/MC 50 x 42	50	42	1 1/4	50042LR1080BARP	MT	17,140
0633590	6	TUBO K-ROCK ALU 80KG/MC 50 x 48	50		1 1/2	50048LR1080BARP	MT	18,760
0633591	5	TUBO K-ROCK ALU 80KG/MC 50 x 54	50	54		50054LR1080BARP	MT	20,430
0633592	5	TUBO K-ROCK ALU 80KG/MC 50 x 60	50		2	50060LR1080BARP	MT	20,680
0633593	5	TUBO K-ROCK ALU 80KG/MC 50 x 64	50	64		50064LR1080BARP	MT	21,640
0633594	4	TUBO K-ROCK ALU 80KG/MC 50 x 70	50	70		50070LR1080BARP	MT	23,310
0633595	4	TUBO K-ROCK ALU 80KG/MC 50 x 76	50	76,1	2 1/2	50076LR1080BARP	MT	24,010
0633596	4	TUBO K-ROCK ALU 80KG/MC 50 x 89	50	88,9	3	50089LR1080BARP	MT	24,750
0633597	3	TUBO K-ROCK ALU 80KG/MC 50 x 102	50		3 1/2	50102LR1080BARP	MT	27,060
0633598	2	TUBO K-ROCK ALU 80KG/MC 50 x 108	50	108		50108LR1080BARP	MT	33,350
0633599	2	TUBO K-ROCK ALU 80KG/MC 50 x 114	50	114	4	50114LR1080BARP	MT	34,070
0633600	2	TUBO K-ROCK ALU 80KG/MC 50 x 133	50	133		50133LR1080BARP	MT	36,470
0633601	1	TUBO K-ROCK ALU 80KG/MC 50 x 140	50		5	50140LR1080BARP	MT	42,210
0633602	1	TUBO K-ROCK ALU 80KG/MC 50 x 159	50			50159LR1080BARP	MT	44,730
0633603	1	TUBO K-ROCK ALU 80KG/MC 50 x 168	50			50168LR1080BARP	MT	48,950
0633604	1	TUBO K-ROCK ALU 80KG/MC 50 x 219	50			50219LR1080BARP	MT	71,400
0633605	1	TUBO K-ROCK ALU 80KG/MC 50 x 273	50			50273LR1080BARP	MT	80,200
0633606	7	TUBO K-ROCK ALU 80KG/MC 60 x 18	60	18	3/8	60018LR1080BARP	MT	19,840
0633607	6	TUBO K-ROCK ALU 80KG/MC 60 x 22	60	22	1/2	60022LR1080BARP	MT	20,730
0633608	6	TUBO K-ROCK ALU 80KG/MC 60 x 28	60	28	3/4	60028LR1080BARP	MT	21,680
0633609	5	TUBO K-ROCK ALU 80KG/MC 60 x 34	60			60034LR1080BARP	MT	23,060
0633610	5	TUBO K-ROCK ALU 80KG/MC 60 x 42	60	42	1 1/4	60042LR1080BARP	MT	23,800
0633611	4	TUBO K-ROCK ALU 80KG/MC 60 x 48	60		1 1/2	60048LR1080BARP	MT	24,770
0633612	4	TUBO K-ROCK ALU 80KG/MC 60 x 54	60	54		60054LR1080BARP	MT	25,390
0633613	4	TUBO K-ROCK ALU 80KG/MC 60 x 60	60		2	60060LR1080BARP	MT	25,850
0633614	4	TUBO K-ROCK ALU 80KG/MC 60 x 64	60	64		60064LR1080BARP	MT	28,590
0633615	4	TUBO K-ROCK ALU 80KG/MC 60 x 70	60	70		60070LR1080BARP	MT	30,390
0633616	4	TUBO K-ROCK ALU 80KG/MC 60 x 76	60	76,1	2 1/2	60076LR1080BARP	MT	31,260
0633617	2	TUBO K-ROCK ALU 80KG/MC 60 x 89	60	88,9	3	60089LR1080BARP	MT	33,060


K ROCK ALU - DATI TECNICI

Temperatura massima di servizio	+600 °C
Conducibilità termica λ W/(m·K)	+50 °C = 0,039
EN ISO 8497	+100 °C = 0,046
	+150 °C = 0,056
	+200 °C = 0,067
	+250 °C = 0,081
	+300 °C = 0,096
	+350 °C = 0,115
	+400 °C = 0,135
Assorbimento dell'acqua	WS01 (≤ 1.00 kg/m ²)
Senza siliconi	Prodotto senza aggiunta di olio di silicone
Reazione al fuoco	Euroclasse A2L-s1, d0
EN 13501-1	

Tubo in lana minerale non rivestita, lungo 1000 mm. Il prodotto è ignifugo, i tubi sono realizzati con una fessura longitudinale lunga tutta la lunghezza e in posizione diametralmente opposta è presente un'incisione lungo la superficie interna per facilitare l'installazione sulle tubature.

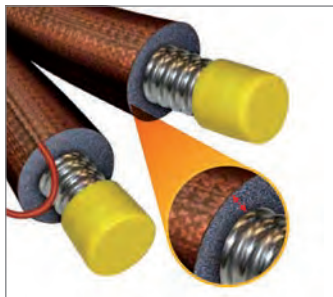
K-FLEX K-ROCK ALU - LUNGHEZZA METRI 1								
TUBI IN LANA MINERALE INCOMBUSTIBILI RIVESTITI IN ALLUMINIO RINFORZATO								
CODICE	CONF.	DESCRIZIONE	SPESS. mm	TUBO		CODICE FORNITORE	U.M.	€
				RAME	FERRO			
0633618	2	TUBO K-ROCK ALU 80KG/MC 60 x 102	60		3 1/2	60102LR1080BARP	MT	37,060
0633619	2	TUBO K-ROCK ALU 80KG/MC 60 x 108	60	108		60108LR1080BARP	MT	40,090
0633620	2	TUBO K-ROCK ALU 80KG/MC 60 x 114	60	114	4	60114LR1080BARP	MT	40,960
0633621	1	TUBO K-ROCK ALU 80KG/MC 60 x 133	60	133		60133LR1080BARP	MT	46,890
0633622	1	TUBO K-ROCK ALU 80KG/MC 60 x 140	60		5	60140LR1080BARP	MT	50,300
0633623	1	TUBO K-ROCK ALU 80KG/MC 60 x 159	60			60159LR1080BARP	MT	53,300
0633624	1	TUBO K-ROCK ALU 80KG/MC 60 x 168	60			60168LR1080BARP	MT	58,000
0633625	1	TUBO K-ROCK ALU 80KG/MC 60 x 219	60			60219LR1080BARP	MT	72,400
0633626	1	TUBO K-ROCK ALU 80KG/MC 60 x 273	60			60273LR1080BARP	MT	87,200
0633627	4	TUBO K-ROCK ALU 80KG/MC 70 x 34	70			70034LR1080BARP	MT	26,490
0633628	4	TUBO K-ROCK ALU 80KG/MC 70 x 42	70	42	1 1/4	70042LR1080BARP	MT	31,380
0633629	4	TUBO K-ROCK ALU 80KG/MC 70 x 48	70		1 1/2	70048LR1080BARP	MT	32,550
0633630	4	TUBO K-ROCK ALU 80KG/MC 70 x 54	70	54		70054LR1080BARP	MT	33,310
0633631	4	TUBO K-ROCK ALU 80KG/MC 70 x 60	70		2	70060LR1080BARP	MT	34,940
0633632	3	TUBO K-ROCK ALU 80KG/MC 70 x 64	70	64		70064LR1080BARP	MT	35,350
0633633	2	TUBO K-ROCK ALU 80KG/MC 70 x 70	70	70		70070LR1080BARP	MT	37,610
0633634	2	TUBO K-ROCK ALU 80KG/MC 70 x 76	70	76,1	2 1/2	70076LR1080BARP	MT	40,320
0633635	2	TUBO K-ROCK ALU 80KG/MC 70 x 89	70	88,9	3	70089LR1080BARP	MT	42,150
0633636	1	TUBO K-ROCK ALU 80KG/MC 70 x 102	70		3 1/2	70102LR1080BARP	MT	46,770
0633637	1	TUBO K-ROCK ALU 80KG/MC 70 x 108	70	108		70108LR1080BARP	MT	52,600
0633638	1	TUBO K-ROCK ALU 80KG/MC 70 x 114	70	114	4	70114LR1080BARP	MT	54,000
0633639	1	TUBO K-ROCK ALU 80KG/MC 70 x 133	70	133		70133LR1080BARP	MT	56,300
0633640	1	TUBO K-ROCK ALU 80KG/MC 70 x 140	70		5	70140LR1080BARP	MT	63,100
0633641	1	TUBO K-ROCK ALU 80KG/MC 70 x 159	70			70159LR1080BARP	MT	66,200
0633642	1	TUBO K-ROCK ALU 80KG/MC 70 x 168	70			70168LR1080BARP	MT	75,200
0633643	1	TUBO K-ROCK ALU 80KG/MC 70 x 219	70			70219LR1080BARP	MT	107,900
0633644	1	TUBO K-ROCK ALU 80KG/MC 70 x 273	70			70273LR1080BARP	MT	120,200
0633645	4	TUBO K-ROCK ALU 80KG/MC 80 x 34	80			80034LR1080BARP	MT	29,900
0633646	3	TUBO K-ROCK ALU 80KG/MC 80 x 42	80	42	1 1/4	80042LR1080BARP	MT	34,220
0633647	2	TUBO K-ROCK ALU 80KG/MC 80 x 48	80		1 1/2	80048LR1080BARP	MT	37,040
0633648	2	TUBO K-ROCK ALU 80KG/MC 80 x 54	80	54		80054LR1080BARP	MT	38,290
0633649	2	TUBO K-ROCK ALU 80KG/MC 80 x 60	80		2	80060LR1080BARP	MT	41,980
0633650	2	TUBO K-ROCK ALU 80KG/MC 80 x 64	80	64		80064LR1080BARP	MT	45,410
0633651	2	TUBO K-ROCK ALU 80KG/MC 80 x 70	80	70		80070LR1080BARP	MT	56,400
0633652	1	TUBO K-ROCK ALU 80KG/MC 80 x 76	80	76,1	2 1/2	80076LR1080BARP	MT	51,500
0633653	1	TUBO K-ROCK ALU 80KG/MC 80 x 89	80	88,9	3	80089LR1080BARP	MT	53,400
0633654	1	TUBO K-ROCK ALU 80KG/MC 80 x 102	80		3 1/2	80102LR1080BARP	MT	65,200
0633655	1	TUBO K-ROCK ALU 80KG/MC 80 x 108	80	108		80108LR1080BARP	MT	66,200
0633656	1	TUBO K-ROCK ALU 80KG/MC 80 x 114	80	114	4	80114LR1080BARP	MT	67,100
0633657	1	TUBO K-ROCK ALU 80KG/MC 80 x 133	80	133		80133LR1080BARP	MT	70,100
0633658	1	TUBO K-ROCK ALU 80KG/MC 80 x 140	80		5	80140LR1080BARP	MT	71,200
0633659	1	TUBO K-ROCK ALU 80KG/MC 80 x 159	80			80159LR1080BARP	MT	80,400
0633660	1	TUBO K-ROCK ALU 80KG/MC 80 x 168	80			80168LR1080BARP	MT	82,000
0633661	1	TUBO K-ROCK ALU 80KG/MC 80 x 219	80			80219LR1080BARP	MT	115,000
0633662	1	TUBO K-ROCK ALU 80KG/MC 80 x 273	80			80273LR1080BARP	MT	138,300
0633488	1	TUBO K-ROCK ALU 80KG/MC 100 x 42	100	42	1 1/4	1A042LR1080BARP	MT	48,740
0633489	1	TUBO K-ROCK ALU 80KG/MC 100 x 48	100		1 1/2	1A048LR1080BARP	MT	50,200
0633490	1	TUBO K-ROCK ALU 80KG/MC 100 x 54	100	54		1A054LR1080BARP	MT	53,600
0633491	1	TUBO K-ROCK ALU 80KG/MC 100 x 60	100		2	1A060LR1080BARP	MT	58,100
0633492	1	TUBO K-ROCK ALU 80KG/MC 100 x 64	100	64		1A064LR1080BARP	MT	61,200
0633493	1	TUBO K-ROCK ALU 80KG/MC 100 x 70	100	70		1A070LR1080BARP	MT	61,900
0633494	1	TUBO K-ROCK ALU 80KG/MC 100 x 76	100	76,1	2 1/2	1A076LR1080BARP	MT	68,800



K ROCK ALU - DATI TECNICI

Temperatura massima di servizio	+600 °C
Conducibilità termica λ W/(m·K)	+50 °C = 0,039 +100 °C = 0,046 +150 °C = 0,056 +200 °C = 0,067 +250 °C = 0,081 +300 °C = 0,096 +350 °C = 0,115 +400 °C = 0,135
Assorbimento dell'acqua	WS01 (≤ 1.00 kg/m2)
Senza siliconi	Prodotto senza aggiunta di olio di silicone
Reazione al fuoco	Euroclasse A2L-s1, d0 EN 13501-1

Tubo in lana minerale non rivestita, lungo 1000 mm. Il prodotto è ignifugo, i tubi sono realizzati con una fessura longitudinale lunga tutta la lunghezza e in posizione diametralmente opposta è presente un'incisione lungo la superficie interna per facilitare l'installazione sulle tubature.



SOLAR SLIM - DATI TECNICI

Limiti temperatura d'impiego	da -50°C a +150°C
Conducibilità termica W/(m·K)	0°C = 0,040 W(M-K) EN ISO 8497 (DIN 52613) EN 12667 (DIN 52612) a
Fuoco	DIN 4102 B2
Dati ecologici	No CFC, HCFC - No formaldeide
Resistenza UV	Buona secondo norma EN 13859-1

Sistema per impianti solari con isolamento termico resistente alle alte temperature. Consente di connettere il serbatoio di accumulo dell'acqua calda con il pannello solare con risparmio dei tempi di posa. Studiato per ridurre al minimo le dispersioni termiche e per resistere agli agenti chimici e atmosferici. Ideale per passaggi in cavedio e sottotegola.

K-FLEX K-ROCK ALU - LUNGHEZZA METRI 1								
TUBI IN LANA MINERALE INCOMBUSTIBILI RIVESTITI IN ALLUMINIO RINFORZATO								
CODICE	CONF.	DESCRIZIONE	SPESS. mm	TUBO		CODICE FORNITORE	U.M.	€
				RAME	FERRO			
0633495	1	TUBO K-ROCK ALU 80KG/MC 100 x 89	100	88,9	3	1A089LR1080BARP	MT	70,900
0633496	1	TUBO K-ROCK ALU 80KG/MC 100 x 102	100		3 1/2	1A102LR1080BARP	MT	83,100
0633497	1	TUBO K-ROCK ALU 80KG/MC 100 x 108	100	108		1A108LR1080BARP	MT	84,100
0633498	1	TUBO K-ROCK ALU 80KG/MC 100 x 114	100	114	4	1A114LR1080BARP	MT	85,200
0633499	1	TUBO K-ROCK ALU 80KG/MC 100 x 133	100	133		1A133LR1080BARP	MT	88,600
0633500	1	TUBO K-ROCK ALU 80KG/MC 100 x 140	100		5	1A140LR1080BARP	MT	109,700
0633501	1	TUBO K-ROCK ALU 80KG/MC 100 x 159	100			1A159LR1080BARP	MT	113,300
0633502	1	TUBO K-ROCK ALU 80KG/MC 100 x 168	100			1A168LR1080BARP	MT	115,100
0300886	1	TUBO K-ROCK ALU 80KG/MC 100 x 219	100			1A219LR1080BARP	MT	135,600
0633936	1	TUBO K-ROCK ALU 80KG/MC 100 x 273	100			1A273LR1080BARP	MT	145,600
0633503	1	TUBO K-ROCK ALU 80KG/MC 120 x 48	120		1 1/2	1C048LR1080BARP	MT	69,700
0633504	1	TUBO K-ROCK ALU 80KG/MC 120 x 54	120	54		1C054LR1080BARP	MT	75,300
0633505	1	TUBO K-ROCK ALU 80KG/MC 120 x 89	120	88,9	3	1C089LR1080BARP	MT	95,600
0633506	1	TUBO K-ROCK ALU 80KG/MC 120 x 102	120		3 1/2	1C102LR1080BARP	MT	110,500
0633507	1	TUBO K-ROCK ALU 80KG/MC 120 x 108	120	108		1C108LR1080BARP	MT	115,400
0633508	1	TUBO K-ROCK ALU 80KG/MC 120 x 114	120	114	4	1C114LR1080BARP	MT	125,700
0633509	1	TUBO K-ROCK ALU 80KG/MC 120 x 133	120	133		1C133LR1080BARP	MT	129,900
0633510	1	TUBO K-ROCK ALU 80KG/MC 120 x 140	120		5	1C140LR1080BARP	MT	137,500
0633511	1	TUBO K-ROCK ALU 80KG/MC 120 x 159	120			1C159LR1080BARP	MT	142,100
0633512	1	TUBO K-ROCK ALU 80KG/MC 120 x 168	120			1C168LR1080BARP	MT	150,700
0633513	1	TUBO K-ROCK ALU 80KG/MC 120 x 219	120			1C219LR1080BARP	MT	164,600
0633514	1	TUBO K-ROCK ALU 80KG/MC 120 x 273	120			1C273LR1080BARP	MT	180,400
TWIN SOLAR SYSTEM SLIM - TUBO IN ACCIAIO								
SPESSORE GUAINA ISOLANTE 9 MM - IN BOBINE								
CODICE	CONF.	DESCRIZIONE		DN		CODICE FORNITORE	U.M.	€
0617410	50	DN16 SP.09 LUNGH.50 m 09-022		16		86TROM090225002	MT	51,300
0617411	100	DN16 SP.09 LUNGH.100 m 09-022		16		86TROM09022A002	MT	51,300
0617412	150	DN16 SP.09 LUNGH.150 m 09-022		16		86TROM09022A502	MT	51,300
0617413	50	DN20 SP.09 LUNGH.50 m 09-028		20		86TROM090285002	MT	57,400
0617414	100	DN20 SP.09 LUNGH.100 m 09-028		20		86TROM09028A002	MT	57,400
0617415	150	DN20 SP.09 LUNGH.150 m 09-028		20		86TROM09028A502	MT	57,400
0617416	50	DN25 SP.09 LUNGH.50 m 09-035		25		86TROM090355002	MT	73,400
0617417	100	DN25 SP.09 LUNGH.100 m 09-035		25		86TROM09035A002	MT	73,400
SPESSORE GUAINA ISOLANTE 9 MM - IN ROTOLI								
0617419	10	DN16 SP.09 LUNGH.10 m 09-022		16		86TROM090221002	MT	66,700
0617420	15	DN16 SP.09 LUNGH.15 m 09-022		16		86TROM090221502	MT	64,000
0617421	20	DN16 SP.09 LUNGH.20 m 09-022		16		86TROM090222002	MT	61,400
0617422	25	DN16 SP.09 LUNGH.25 m 09-022		16		86TROM090222502	MT	60,400
0617423	10	DN20 SP.09 LUNGH.10 m 09-028		20		86TROM090281002	MT	76,200
0617424	15	DN20 SP.09 LUNGH.15 m 09-028		20		86TROM090281502	MT	75,100
0617425	20	DN20 SP.09 LUNGH.20 m 09-028		20		86TROM090282002	MT	72,900
0617426	25	DN20 SP.09 LUNGH.25 m 09-028		20		86TROM090282502	MT	70,600
0617427	15	DN25 SP.09 LUNGH.15 m 09-035		25		86TROM090351502	MT	93,500
0617428	25	DN25 SP.09 LUNGH.25 m 09-035		25		86TROM090352502	MT	88,600



TWIN SOLAR SYSTEM - ACCESSORI					
CODICE	CONF.	DESCRIZIONE	CODICE FORNITORE	U.M.	€
0617418	10	K-FLEX TWIN SOLAR SLIM Sbobinatrice (2370 mm x 1200 mm x 1350 mm)	850VR020444	NR	2.858,000
0093888	8	Devolgitore manuale per bobine fino a 150 mt (1350 mm x 60 mm x 85 mm)	850VR020471	NR	1.284,000
0614043	10	Kit per TWIN SOLAR SYSTEM composto da: 4 O'Ring, 4 dadi, 4 rondelle e 4 doppi nippli da 3/4.	850VR020441	NR	64,700
0614044	10	Kit per TWIN SOLAR SYSTEM composto da: 4 O'Ring, 4 dadi, 4 rondelle e 4 doppi nippli da 1.	850VR020442	NR	93,600
0614045	10	Kit per TWIN SOLAR SYSTEM composto da: 4 O'Ring, 4 dadi, 4 rondelle e 4 doppi nippli da 1 1/4.	850VR020443	NR	184,900
0117440	10	Attrezzo per effettuare la flangia di montaggio a percussione (Cartellatrice)	850VR020424	NR	226,000
0360421	12	Dima per tubi DN 16	850VR020303	NR	76,000
0360428	12	Dima per tubi DN 20	850VR020323	NR	76,000
0450979	12	Cartellatrice compresa di Dima DN 25	850VR020322	NR	469,000
0450980	12	DN16 Rondella TWIN SOLAR confez. da 200 pz	850VR020340	NR	226,000
0450981	12	DN20 Rondella TWIN SOLAR confez. da 200 pz	850VR020341	NR	331,000
0450982	12	DN25 Rondella TWIN SOLAR confez. da 50 pz	850VR020342	NR	282,000
0450983	12	DN16 O-Rings TWIN SOLAR confez. da 200 pz	850VR020343	NR	135,100
0450984	12	DN20 O-Rings TWIN SOLAR confez. da 200 pz	850VR020344	NR	165,100
0450985	12	DN25 O-Rings TWIN SOLAR confez. da 50 pz	850VR020345	NR	63,800
0501244	12	DN16 Dado TWIN SOLAR confez. da 40 pz	850VR020369	NR	48,190
0501245	12	DN20 Dado TWIN SOLAR confez. da 40 pz	850VR020370	NR	72,100
0501246	12	DN25 Dado TWIN SOLAR confez. da 20 pz	850VR020371	NR	63,100
0450986	12	Collarino 115x58 DN16 sp.20 - DN20 sp.14	850VR020351	NR	10,700
0450987	12	Collarino 96x48 DN16 sp.14	850VR020352	NR	9,767
0450988	12	Collarino 125x63 DN25 sp.14	850VR020353	NR	15,950
0450989	12	Collarino 133x67 DN20 sp.20	850VR020354	NR	16,590
0450990	12	Collarino 149x75 DN25 sp.20	850VR020355	NR	17,390
TWIN SOLAR SYSTEM - INNESTO RAPIDO					
CONNESSIONE FILETTATURA ESTERNA (MASCHIO)					
0173822	8	Filettatura esterna 1/2" DN16 (A)	850VR0204501	NR	21,310
0173823•	8	Filettatura esterna 3/4" DN16 (A)	850VR0204511	NR	22,390
0173824	8	Filettatura esterna 3/4" DN20 (A)	850VR0204521	NR	31,690
0173825	8	Filettatura esterna 1" DN20 (A)	850VR0204531	NR	33,820
0173826	8	Filettatura esterna 1 1/4" DN25 (A)	850VR0204541	NR	39,390
CONNESSIONE FILETTATURA INTERNA (FEMMINA)					
0173827	8	Filettatura esterna 1/2" DN16 (B)	850VR0204551	NR	20,620
0173828•	8	Filettatura esterna 3/4" DN16 (B)	850VR0204561	NR	21,970
0173829	8	Filettatura esterna 3/4" DN20 (B)	850VR0204571	NR	30,100
0173830	8	Filettatura esterna 1" DN20 (B)	850VR0204581	NR	32,030
CONNESSIONE ACCIAIO USCITA RAME					
0173831	8	Sistema di connessione acciaio DN 16 rame Ø15 mm (C)	850VR0204591	NR	24,920
0173832	8	Sistema di connessione acciaio DN 16 rame Ø 18/22 mm (C)	850VR0204611	NR	27,320
0173833	8	Sistema di connessione acciaio DN 20 rame Ø 18/22 mm (C)	850VR0204631	NR	42,430
0173834	8	Sistema di connessione acciaio DN 25 rame Ø 22 mm (C)	850VR0204641	NR	51,600

**SOLAR R - DATI TECNICI**

Limiti temperatura d'impiego	da -40°C a +150°C
Conducibilità termica λ W/(m.K) EN 13787 EN ISO 8497	0°C = 0,040
Fuoco (EN13501-1)	Euroclasse E
Resistenza UV	Buona secondo norma EN 13859-1

TWIN SOLAR SYSTEM - INNESTO RAPIDO**DOPPIA CONNESSIONE**

CODICE	CONF.	DESCRIZIONE	CODICE FORNITORE	U.M.	€
0173835	8	Sistema di doppia connessione DN 16 - DN 16 (D)	850VR0204651	NR	28,580
0173836	8	Sistema di doppia connessione DN 20 - DN 20 (D)	850VR0204661	NR	45,390
0173837	8	Sistema di doppia connessione DN 25 - DN 25 (D)	850VR0204671	NR	52,600

RACCORDO DIRITTO DI TRANSIZIONE

0173838	8	Raccordo dritto di transizione \varnothing 22 mm - DN 16 (E)	850VR0204481	NR	37,090
0173839	8	Raccordo dritto di transizione \varnothing 22 mm - DN 20 (E)	850VR0204491	NR	41,050
0173840	8	Raccordo dritto di transizione \varnothing 22 mm - DN 25 (E)	850VR0204601	NR	44,990
0173841	8	Raccordo dritto di transizione \varnothing 18 mm - DN 16 (E)	850VR0204621	NR	37,090
0173842	8	Raccordo dritto di transizione \varnothing 18 mm - DN 20 (E)	850VR0204691	NR	37,090
0173843	8	Raccordo dritto di transizione \varnothing 18 mm - DN 25 (E)	850VR0204701	NR	41,050

0173819	50	Ogiva per raccordo a compressione DN 16	850VR0204181	NR	3,037
0173820	50	Ogiva per raccordo a compressione DN 20	850VR0204201	NR	3,183
0173821	50	Ogiva per raccordo a compressione DN 25	850VR0204221	NR	4,181

SOLAR R - ELASTOMERO**TUBO ISOLANTE IN ROTOLI**

CODICE	CONF.	SPESORE ISOLANTE mm	\varnothing mm	CODICE FORNITORE	U.M.	€
0450950	30	14	18	14018214726KR	MT	23,460
0450953	25	14	22	14022214726KR	MT	26,790
0450956	20	14	28	14028214726KR	MT	31,620
0450959	15	14	35	14035214726KR	MT	37,070
0450962	20	20	12	20012214726KR	MT	25,140
0450965	19	20	15	20015214726KR	MT	25,900
0450968	17	20	18	20018214726KR	MT	26,790
0450971	15	20	22	20022214726KR	MT	30,860
0450974	15	20	28	20028214726KR	MT	35,710
0450977	13	20	35	20035214726KR	MT	41,850

TUBO ISOLANTE LUNGHEZZA 2 M - CARTONE STANDARD

0450951	98	14	18	14018217526KR	MT	23,460
0450954	84	14	22	14022217526KR	MT	26,790
0450957	64	14	28	14028217526KR	MT	31,620
0450960	50	14	35	14035217526KR	MT	37,070
0450963	72	20	12	20012217526KR	MT	25,140
0450966	64	20	15	20015217526KR	MT	25,900
0450969	58	20	18	20018217526KR	MT	26,790
0450972	50	20	22	20022217526KR	MT	30,860
0450975	40	20	28	20028217526KR	MT	35,710
0450978	32	20	35	20035217526KR	MT	41,850

TUBO ISOLANTE LUNGHEZZA 2 M - MEZZO CARTONE

0450952	36	14	22	14022211926KR	MT	26,790
0450955	28	14	28	14028211926KR	MT	31,620
0450958	22	14	35	14035211926KR	MT	37,070
0450961	36	20	12	20012211926KR	MT	25,140
0450964	32	20	15	20015211926KR	MT	25,900
0450967	28	20	18	20018211926KR	MT	26,790
0450970	24	20	22	20022211926KR	MT	30,860
0450973	20	20	28	20028211926KR	MT	35,710
0450976	16	20	35	20035211926KR	MT	41,850



FIRESTOPPING - SISTEMA DI PROTEZIONE PASSIVA AL FUOCO					
K-FLEX K-FIRE COLLAR-P					
CODICE	CONF.	DESCRIZIONE	CODICE FORNITORE	U.M.	€
0078159	2	K-FLEX K-FIRE COLLAR-P - 55 mm	85CFPC00055	NR	83,000
0078160	2	K-FLEX K-FIRE COLLAR-P - 82 mm	85CFPC00082	NR	98,600
0078161	2	K-FLEX K-FIRE COLLAR-P - 110 mm	85CFPC00110	NR	122,700
0078162	2	K-FLEX K-FIRE COLLAR-P - 125 mm	85CFPC00125	NR	159,500
0078163	2	K-FLEX K-FIRE COLLAR-P - 140 mm	85CFPC00140	NR	184,300
0078164	2	K-FLEX K-FIRE COLLAR-P - 160 mm	85CFPC00160	NR	226,000
0078165	2	K-FLEX K-FIRE COLLAR-P - 200 mm	85CFPC00200	NR	1.241,000

Il K-FIRE COLLAR-P rappresenta la soluzione ideale per il ripristino di attraversamenti di tubi combustibili da DN55a DN200 ed è costituito da gusci in acciaio inossidabile di colore rosso verniciati a polvere e dotati di una cerniera ed un sistema di chiusura a leva.



K-FLEX K-FIRE COLLAR-S					
CODICE	CONF.	DESCRIZIONE	CODICE FORNITORE	U.M.	€
0078166	2	K-FLEX K-FIRE COLLAR-S - 32 mm	85CFSS00032	NR	59,600
0078167	2	K-FLEX K-FIRE COLLAR-S - 38 mm	85CFSS00038	NR	61,000
0078168	2	K-FLEX K-FIRE COLLAR-S - 42 mm	85CFSS00042	NR	63,100
0078169	2	K-FLEX K-FIRE COLLAR-S - 46 mm	85CFSS00046	NR	66,000
0078170	2	K-FLEX K-FIRE COLLAR-S - 48 mm	85CFSS00048	NR	67,400
0078171	2	K-FLEX K-FIRE COLLAR-S - 50 mm	85CFSS00050	NR	72,400

Il K-FIRE COLLAR-S rappresenta la soluzione ideale per il ripristino di attraversamenti di tubi di piccolo diametro ed è costituito da gusci metallici in acciaio inossidabile fissabili reciprocamente mediante incastro.



K-FLEX K-FIRE COLLAR-Z					
CODICE	CONF.	DESCRIZIONE	CODICE FORNITORE	U.M.	€
0078150	2	K-FLEX K-FIRE COLLAR-Z - 55 mm	85CFGS00055	NR	56,800
0078151	2	K-FLEX K-FIRE COLLAR-Z - 65 mm	85CFGS00065	NR	61,700
0078152	2	K-FLEX K-FIRE COLLAR-Z - 70 mm	85CFGS00070	NR	64,600
0078153	2	K-FLEX K-FIRE COLLAR-Z - 82 mm	85CFGS00082	NR	70,200
0078154	2	K-FLEX K-FIRE COLLAR-Z - 90 mm	85CFGS00090	NR	78,000
0078155	2	K-FLEX K-FIRE COLLAR-Z - 110 mm	85CFGS00110	NR	88,000
0078156	2	K-FLEX K-FIRE COLLAR-Z - 125 mm	85CFGS00125	NR	135,400
0078157	2	K-FLEX K-FIRE COLLAR-Z - 140 mm	85CFGS00140	NR	148,900
0078158	2	K-FLEX K-FIRE COLLAR-Z - 160 mm	85CFGS00160	NR	164,500

Il K-FIRE COLLAR-Z rappresenta la soluzione economica per il ripristino di attraversamenti di tubi combustibili essendo costituito da gusci metallici in acciaio galvanizzato e sistema di fissaggio ad incastro.



K-FLEX K-FIRE PIPE WRAP					
CODICE	CONF.	DESCRIZIONE	CODICE FORNITORE	U.M.	€
0078135	30	K-FLEX K-FIRE PIPE WRAP - striscia pretagliata 55 mm	850VRFW0055	NR	22,970
0078136	30	K-FLEX K-FIRE PIPE WRAP - striscia pretagliata 82 mm	850VRFW0082	NR	31,180
0078137	30	K-FLEX K-FIRE PIPE WRAP - striscia pretagliata 110 mm	850VRFW0110	NR	39,820
0078138	30	K-FLEX K-FIRE PIPE WRAP - striscia pretagliata 125 mm	850VRFW0125	NR	114,800
0078139	30	K-FLEX K-FIRE PIPE WRAP - striscia pretagliata 160 mm	850VRFW0160	NR	144,200
0078140	30	K-FLEX K-FIRE PIPE WRAP - striscia pretagliata 200 mm	850VRFW0200	NR	345,000
0078141	30	K-FLEX K-FIRE PIPE WRAP - striscia pretagliata 250 mm	850VRFW0250	NR	405,000
0078172	4	K-FLEX K-FIRE PIPE WRAP - rotolo 25 m x 50 mm	85NSFW25050	NR	1.276,000
0078173	4	K-FLEX K-FIRE PIPE WRAP - rotolo 25 m x 75 mm	85NSFW25075	NR	1.318,000

Il K-FLEX K-FIRE WRAP è un dispositivo di chiusura per tubazioni ideato per sigillare attraversamenti di tubazioni combustibili, tubazioni combustibili coibentate in pareti e solette.

Il K-FLEX K-FIRE WRAP è fornito in sacchetti di polietilene pre-dimensionato a seconda del diametro del tubazione.



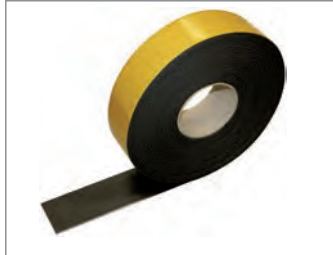
K-FLEX K-FIRE SEALANT A PLUS					
CODICE	CONF.	DESCRIZIONE	CODICE FORNITORE	U.M.	€
0078116	10	K-FLEX K-FIRE SEALANT A PLUS - Cartuccia 310 ml, bianco	850CL020201	NR	28,360
0078117	10	K-FLEX K-FIRE SEALANT A PLUS - Cartuccia 310 ml, grigio	850CL020202	NR	28,360
0078118	10	K-FLEX K-FIRE SEALANT A PLUS - 600 ml salsiccia, bianco	850CL020203	NR	55,300
0078119	10	K-FLEX K-FIRE SEALANT A PLUS - 600 ml salsiccia, grigio	850CL020204	NR	55,300

K-FIRE SEALANT A PLUS è un sigillante acrilico a base acqua, acustico e resistente al fuoco progettato per uso interno per attraversamenti di servizi o piccole aperture che devono resistere a fuoco e fumo.



FIRESTOPPING - SISTEMA DI PROTEZIONE PASSIVA AL FUOCO					
K-FLEX K-FIRE SEALANT S PLUS					
CODICE	CONF.	DESCRIZIONE	CODICE FORNITORE	U.M.	€
0078123	10	K-FLEX K-FIRE SEALANT S PLUS - Cartuccia 310 ml, bianco	850CL020208	NR	44,650
0078124	10	K-FLEX K-FIRE SEALANT S PLUS - Cartuccia 310 ml, grigio	850CL020209	NR	44,650

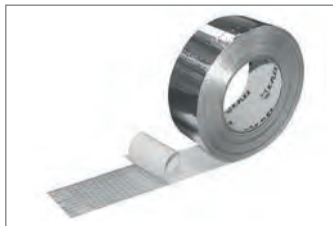
Il K-FIRE SEALANT S è un sigillante resistente al fuoco monocomponente a base siliconica e reticolazione neutra, da utilizzare nelle situazioni ove sia richiesta una giunzione flessibile e resistente all'acqua. Tale sigillante presenta un'eccellente adesione sulla maggior parte delle superfici, compresi i materiali porosi, anche senza l'uso di specifici primer.



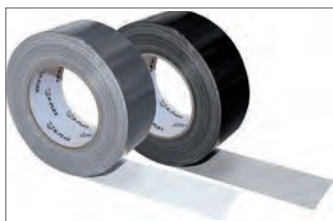
ACCESSORI							
NASTRI ADESIVI							
CODICE	CONF.	DESCRIZIONE	LUNG. ROTOLO m	H mm	CODICE FORNITORE	U.M.	€
0127613	24	Nastro anticondensa in gomma sintetica	10	50	850NS020100	NR	9,109
0127586	12	espansa di colore nero in rotoli	15	50	850NS020050	NR	15,140
0127588	12		10	100	850NS020006	NR	44,640
0127611	6		15	100	850NS020068	NR	71,200



CODICE	CONF.	DESCRIZIONE	COLORE	H mm	CODICE FORNITORE	U.M.	€
0127483	36	Nastro in PVC plastificato, rivestito con un adesivo a base di gomma. È altamente adattabile e resistente alla maggior parte dei prodotti chimici e all'umidità. Lunghezza 25 m	nero	25	850CG020020	NR	8,268
0127481	24		nero	38	850CG020001	NR	9,179
0127480	18		nero	50	850CG020003	NR	10,230
0127469	36		grigio	25	850CG020007	NR	8,268
0127478	24		grigio	38	850CG020008	NR	9,179
0127487	18		grigio	50	850CG020009	NR	10,230



CODICE	CONF.	DESCRIZIONE	SPESSORE µm	H mm	CODICE FORNITORE	U.M.	€
0500936	24	Nastro in alluminio ad alta resistenza, combinato con un solvente adesivo acrilico per basse temperature, protetto da un rivestimento siliconato in polietilene blu. Versione Cold Weather (per basse temperature). Lunghezza 50 m	25	50	850CG020044	NR	20,460
0500937	16		25	75	850CG020045	NR	30,270
0500938	12		25	100	850CG020076	NR	40,080
0078108	24		30	50	85NRPL50050AA30	NR	21,160
0078109	16		30	75	85NRPL75050AA30	NR	31,040
0127598	24		43	50	850NR020007	NR	26,140
0207233	16		43	75	850NR020008	NR	38,610
0127597	12		43	100	850NR020009	NR	51,500



CODICE	CONF.	DESCRIZIONE	COLORE	H mm	CODICE FORNITORE	U.M.	€
0000954	24	Nastro PE Duct composto da un tessuto di alta qualità e polietilene colorato, con adesivo a base gomma sintetica. Lunghezza 50 m	grigio	50	85NDAL50050184S	NR	7,658
0000955	24		nero	50	85NDAL50050184N	NR	7,658



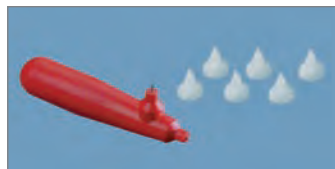
ACCESSORI								
NASTRI ADESIVI								
CODICE	CONF.	DESCRIZIONE	COLORE	LUNG. ROTOLO m	H mm	CODICE FORNITORE	U.M.	€
0206018	36	Benda vinilica flessibile, robusta e resistente agli agenti esterni, da utilizzare per il rivestimento di tubazioni isolate con elastomero o altri materiali	bianco	500	10	850CG020111	NR	19,200
0127520	70		bianco	250	10	850CG020083	NR	10,720
0206019	36		blu	500	10	850CG020112	NR	19,200
0127522	70		blu	250	10	850CG020081	NR	10,720
0206020	36		grigio	500	10	850CG020113	NR	19,200
0127523	70		grigio	250	10	850CG020080	NR	10,720
0206021	36		grigio chiaro	500	10	850CG020114	NR	19,200
0206015	70		grigio chiaro	250	10	850CG020115	NR	10,720
0206022	36		nero	500	10	850CG020116	NR	19,200
0206016	70		nero	250	10	850CG020085	NR	10,720
0206023	36		rosso	500	10	850CG020117	NR	19,200
0127521	70		rosso	250	10	850CG020082	NR	10,720
0206024	36		verde	500	10	850CG020118	NR	19,200
0206017	70		verde	250	10	850CG020084	NR	10,720



FISSAGGIO E FINITURA						
CODICE	CONF.	DESCRIZIONE	SPESSORE mm	CODICE FORNITORE	U.M.	€
0127814	25	Lamina in PVC rigido autoavvolgente con superficie liscia di colore grigio. La lamina aderisce perfettamente a tutte le superfici cilindriche preisolate. Larghezza 1 m Lunghezza 25 m	25 x 0,30	850LA020001	MQ	14,920
0127785	25		25 x 0,35	850LA020002	MQ	16,820



CODICE	CONF.	DESCRIZIONE	CAP. lt	CODICE FORNITORE	U.M.	€
0127525	20	Adesivo K-Flex K 414 per materiali isolanti in gomma espansa	0,5	850CL020002	NR	26,840
0127514	20		0,8	850CL020003	NR	39,380
0127513	6		2,6	850CL020004	NR	132,100
0127544	24	Adesivo K-Flex K 420 per materiali isolanti in gomma espansa	0,26 +pennello	850CL020039	NR	17,400
0127511	20		1	850CLK4201000	NR	49,190
0127508	6		2,6	850CL020038	NR	132,100
0126885	12	Diluente K-Flex in barattolo da 1 lt per la pulitura di tutte le superfici. Può essere utilizzato anche per la pulitura degli attrezzi.	1	850VR020001	NR	35,760



CODICE	CONF.	DESCRIZIONE	COLORE	CODICE FORNITORE	U.M.	€
0127519	14	Chiodini in plastica per fissaggio della lamina in confezione da 1000 pezzi. Il prezzo si intende per confezione.	bianco	850CH020001	NR	17,380
0127518	14		grigio	850CH020003	NR	17,380
0127608	75	Punteruolo diritto e angolare		850PT020001	NR	14,370